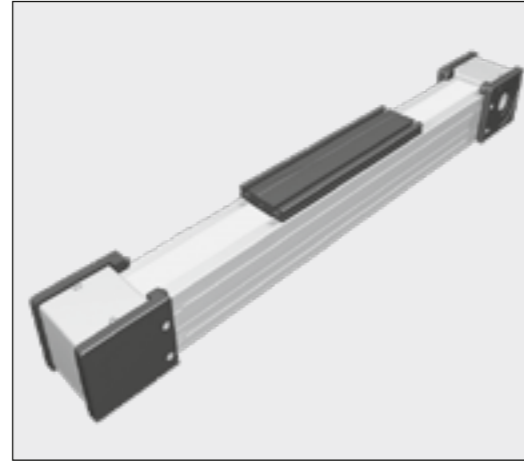




Weitere Linearachsen und Anmerkungen

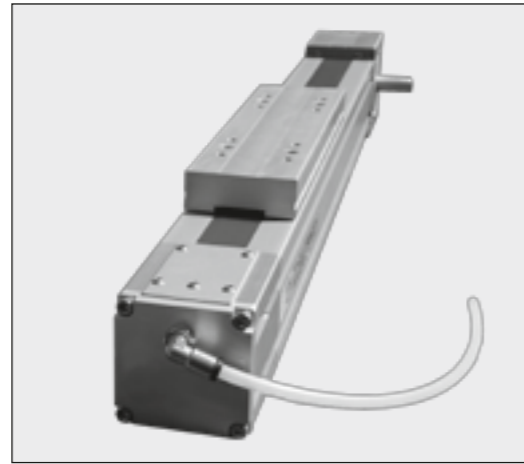
ECO

- Lineareinheit für mittlere und anspruchsvolle Bewegungsaufgaben
 - Quadratisches selbst tragendes Aluminiumprofil
 - Einspurige innen liegende Kugelschienenführung mit Langzeitschmierung oder Laufrollenführung
 - Antrieb über verstärkten Zahnriemen mit AT-Zahnprofil
- | | | | | |
|-----------------------|------|-------|-------|---|
| - Baugrößen | 60 | 80 | 100 | |
| - stat. belastbar bis | 7000 | 24200 | 43400 | N |
| - max. Zugkraft | 1360 | 2120 | 4410 | N |



ONE

- Erste Hochleistungslineareinheit für Reinraumanwendungen
 - Erfüllt ISO CLASS 3 gemäß ISO 14644-1 und CLASS 1 gemäß U.S. FED 209 E
 - Aufbau vergleichbar zur Lineareinheit ELM
 - Sonderbefettung, spezielle Zahnriemen und Riemenabdeckung, sowie nahezu wartungsfreie Kugelumlaufführungen
 - Es werden nur rostfreie Stahlteile gemäß AISI 303 bzw. AISI 440C eingesetzt
 - Einfacher Anschluss an das Vakuumsystem
- | | | | | |
|-----------------------|------|-------|-------|---|
| - Baugrößen | 50 | 80 | 110 | |
| - stat. belastbar bis | 7000 | 43400 | 79000 | N |
| - max. Zugkraft | 890 | 2230 | 4410 | N |



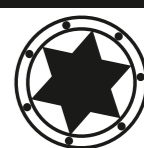
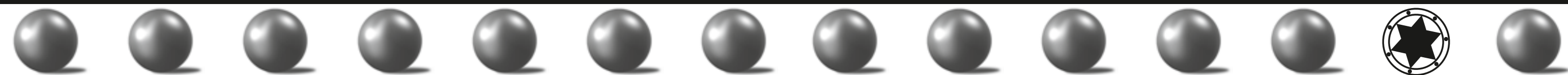
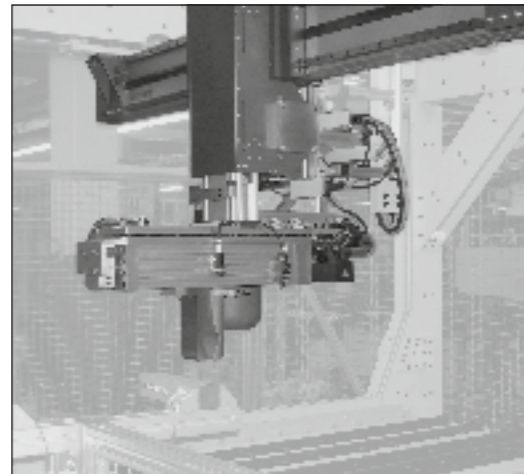
Anmerkungen

Die Baureihe PLUS ist auch in rostbeständiger Ausführung lieferbar. An die Bestellbezeichnung ist dann ein B, wie Besonderes anzufügen. Die R-LIGHT wird voraussichtlich bis Mitte/Ende 2010 lieferbar sein. Dann stehen auch alle notwendigen Daten zur Verfügung. Gegen Ende 2010 wird auch eine neue Achstype vorgestellt werden und zwar eine Aluminiumachse mit Zahnstangenantrieb.

Die in dieser Übersicht dargestellten Belastungswerte gelten für Kugelschienenführung und ermitteln sich aus den statischen Tragzahlen. Die Werte für Linearachsen mit Laufrollenführung liegen erheblich niedriger. Für konkrete Anwendungen sind immer die Einzelkataloge heranzuziehen.

Sonderlösungen

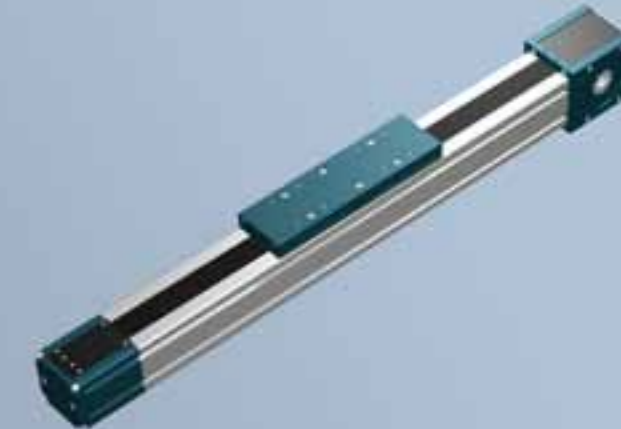
Standardmäßig liefert Dr. TRETTER Linearachsen und, wenn gewünscht, Zubehör wie Spannpratzen, Nutensteine bis hin zu Untersetzungsgetrieben. Mit Partnern zusammen sind wir auch in der Lage die Achse komplett mit Motor und Steuerung zu liefern. Wir sind mit unserem Partner in der Lage Lösungen bis hin zum Sondermaschinenbau anzubieten, wie das nebenstehende Bild zeigt.



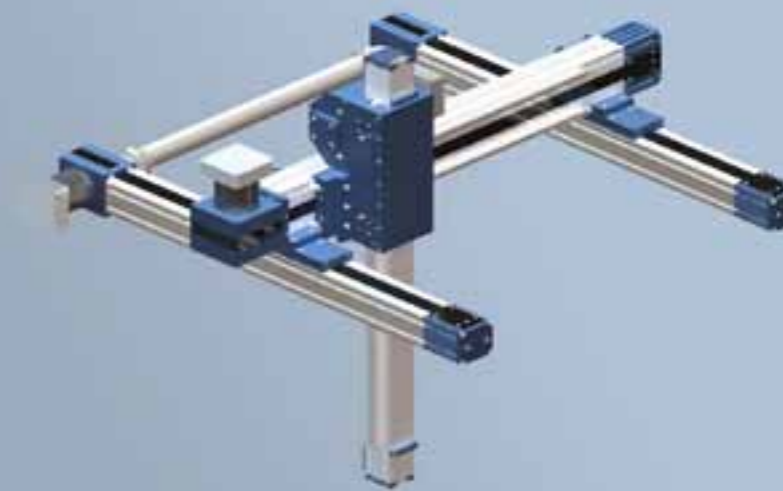
Dr. TRETTER®

LINEAREINHEITEN LINEARTISCHE

ACHSEN



PORTALE



Unser Fertigungs- und Lieferprogramm

Wir führen für Sie am Lager:

- Kugelbuchsen
- Lagereinheiten
- Linearbauelemente
- Linearachsen
- Schienenführungen
- Miniaturschienenführungen
- Toleranzhülsen
- Kugelrollen

Wir fertigen nach Ihren Zeichnungen:

- Stahlwellen
- Kugelgewindetriebe
- Bauelemente für Linearführungen
- Sondertoleranzhülsen

Lager und Fertigungsstätte:

Am Desenbach 10 + 12
D-73098 Rechberghausen



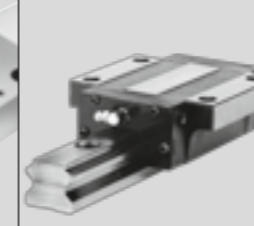
KUGELBUCHSEN
FLANSCHBUCHSEN



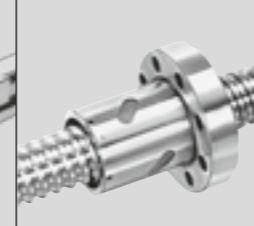
BAUELEMENTE
+ WELLEN



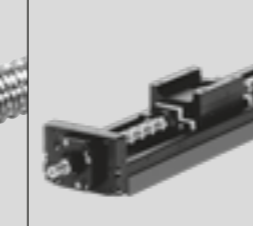
LAUFROLLEN-
FÜHRUNGEN



PROFILSCHIENEN-
FÜHRUNGEN



KUGEL-
GEWINDETREIBE



LINEARACHSEN

KOMPAKT EINBAUFERTIG GÜNSTIG

Dr. TRETTER

Dr. Erich TRETTER GmbH + Co.
Am Desenbach 10
D-73098 Rechberghausen
Telefon +49 (0) 71 61 - 9 53 34-0
Telefax +49 (0) 71 61 - 5 10 96
www.tretter.de · info@tretter.de



Dr. TRETTER



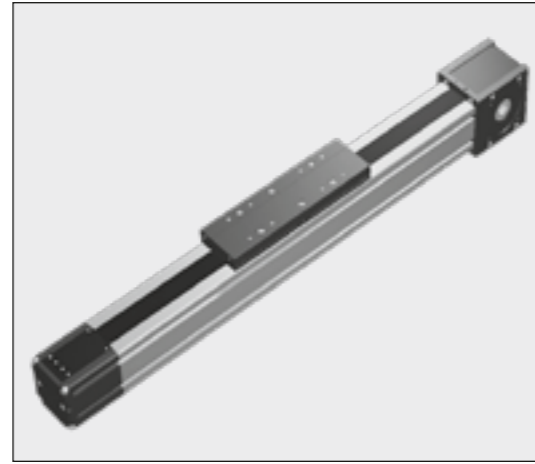


Baureihe PLUS mit Zahnriemen

Die Baureihe PLUS, bestehend aus den Linearachsen des Typ ELM, ROBOT und SC eignet sich hervorragend zum Aufbau von Linien- und Flächenportalen für hoch- und höchstbelastete Anwendungen. Dazu sind die Anbindungen aufeinander abgestimmt bzw. gibt es standardmäßig Adapter zur Montage.

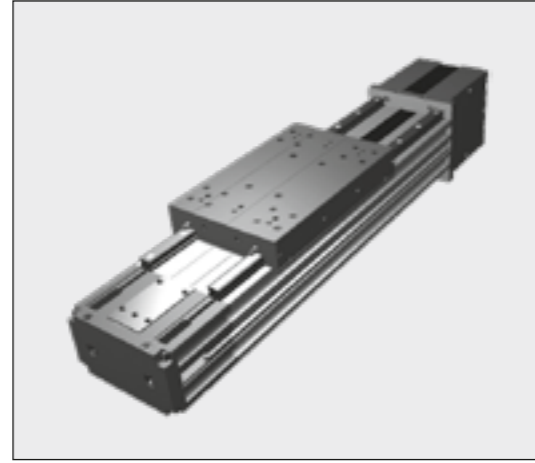
ELM

- Hochleistungs-Lineareinheit für anspruchsvolle Bewegungsaufgaben, auch bei sehr kritischen Umgebungsbedingungen
 - Quadratisches selbst tragendes Aluminiumprofil mit hohen Flächenträgheitsmomenten
 - Einspurige innen liegende Kugelschienenführung mit Langzeitschmierung oder Laufrollenführung
 - Innen liegender Antrieb über verstärkten Zahnriemen mit AT-Zahnprofil, auch mit Negativspiel erhältlich
 - Umfassender Schutz aller Bauteile durch zusätzlichen Polyurethan-Abdeckriemen
- | | | | | | |
|-----------------------|------|-------|-------|-------|---|
| - Baugrößen | 50 | 65 | 80 | 110 | |
| - stat. belastbar bis | 7000 | 24200 | 43400 | 79000 | N |
| - max. Zugkraft | 890 | 1360 | 2230 | 4410 | N |



ROBOT

- Hochleistungs-Lineareinheit für anspruchsvolle Bewegungsaufgaben mit großen Momentbelastungen, auch bei kritischen Umgebungsbedingungen
 - Rechteckiges selbst tragendes Aluminiumprofil mit sehr hohen Flächenträgheitsmomenten
 - Zweispurige außen liegende Kugelschienenführung mit Langzeitschmierung oder Laufrollenführung
 - Innen liegender Antrieb über verstärkten Zahnriemen mit AT-Zahnprofil, auch mit Negativspiel erhältlich
 - Umfassender Schutz aller innen liegenden Bauteile durch zusätzlichen Polyurethan-Abdeckriemen
- | | | | | | |
|-----------------------|-------|-------|-------|--------|---|
| - Baugrößen | 100 | 130 | 160 | 220 | |
| - stat. belastbar bis | 25000 | 48400 | 86800 | 158000 | N |
| - max. Zugkraft | 1300 | 3120 | 5150 | 9190 | N |



SC

- Hochleistungs-Lineareinheit für Bewegungsaufgaben mit feststehendem Antrieb und beweglichem Profil, häufig als Vertikalachse eingesetzt
 - Rechteckiges selbst tragendes Aluminiumprofil mit sehr hohen Flächenträgheitsmomenten
 - Zweispurige außen liegende Kugelschienenführung mit Langzeitschmierung
 - Antrieb im Laufwagen über Omegaumlenkung und stehenden und verstärkten Zahnriemen mit AT-Zahnprofil, auch mit Negativspiel erhältlich
 - Direkt kombinierbar mit Robot
- | | | | | |
|-----------------------|-------|-------|-------|---|
| - Baugrößen | 65 | 130 | 160 | |
| - stat. belastbar bis | 48400 | 48400 | 86800 | N |
| - max. Zugkraft | 1360 | 3680 | 6170 | N |

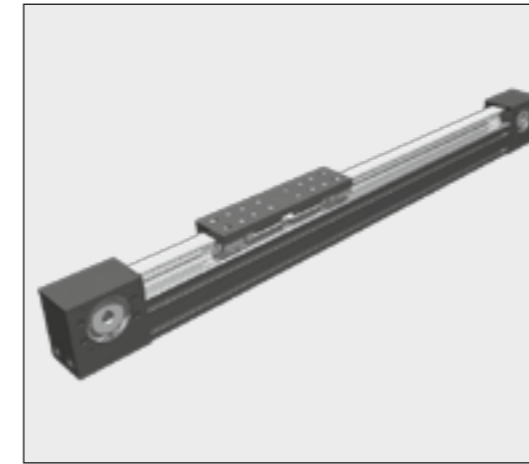


Baureihe LIGHT mit Zahnriemen

Die Baureihe LIGHT ist die kostengünstigere Alternative zur Baureihe PLUS mit etwas geringerer Leistungsfähigkeit und offen liegenden Zahnriemen. Auch die Baureihe LIGHT ist hervorragend zum Aufbau von Linien- und Flächenportalen geeignet.

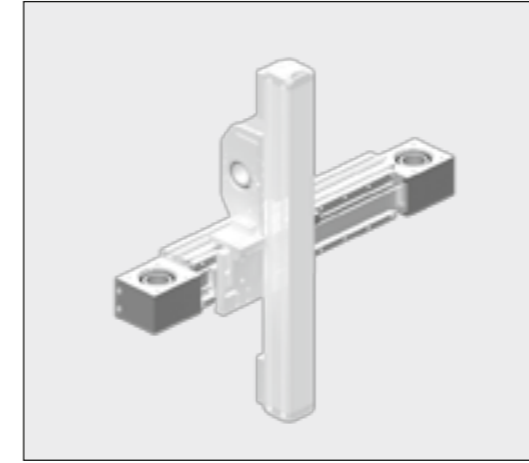
E-LIGHT

- Preisgünstiges, doch hochbelastbares „Einstiegsmodell“ für Bewegungsaufgaben
 - Quadratisches Standard-Aluminiumprofil
 - Einspurige außen liegende Kugelschienenführung mit Langzeitschmierung
 - Antrieb über verstärkten Zahnriemen mit AT-Zahnprofil
- | | | | | | |
|-----------------------|------|-------|-------|-------|---|
| - Baugrößen | 30 | 50 | 80 | 100 | |
| - stat. belastbar bis | 7000 | 32200 | 45600 | 87200 | N |
| - max. Zugkraft | 420 | 930 | 2470 | 4410 | N |



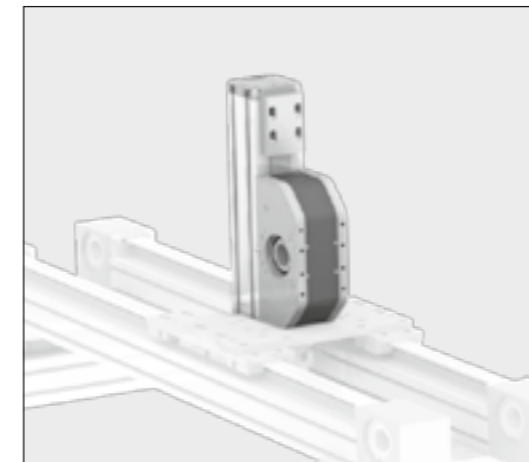
R-LIGHT

- Preisgünstige Lineareinheit für Bewegungsaufgaben mit großen Momentbelastungen
 - Rechteckiges selbst tragendes Aluminiumprofil mit hohen Flächenträgheitsmomenten
 - Zweispurige, außen liegende Kugelschienenführung mit Langzeitschmierung
 - Antrieb über verstärkten Zahnriemen mit AT-Zahnprofil
- | | | | |
|-----------------------|----------|-----|-----|
| - Baugrößen | 120 | 160 | 200 |
| - stat. belastbar bis | in Kürze | | |
| - max. Zugkraft | in Kürze | | |



S-LIGHT

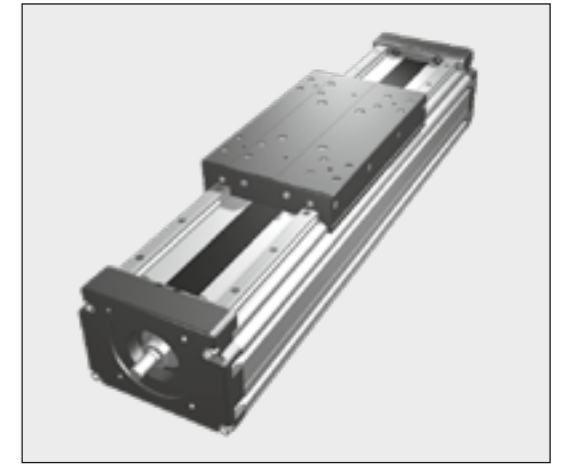
- Preisgünstige Lineareinheit für Bewegungsaufgaben mit feststehendem Antrieb und beweglichem Profil, häufig als Vertikalachse eingesetzt
 - Rechteckiges selbst tragendes Profil mit hohen Flächenträgheitsmomenten
 - Einspurige innen liegende Kugelschienenführung mit Langzeitschmierung
 - Antrieb im Laufwagen über Omegaumlenkung und stehenden und verstärkten Zahnriemen mit AT-Zahnprofil
 - Direkt kombinierbar mit R-LIGHT
- | | | | | |
|-----------------------|------|-------|-------|---|
| - Baugrößen | 50 | 65 | 80 | |
| - stat. belastbar bis | 8000 | 30600 | 51300 | N |
| - max. Zugkraft | 890 | 1360 | 2350 | N |



Linearachsen mit Kugelgewindetrieb

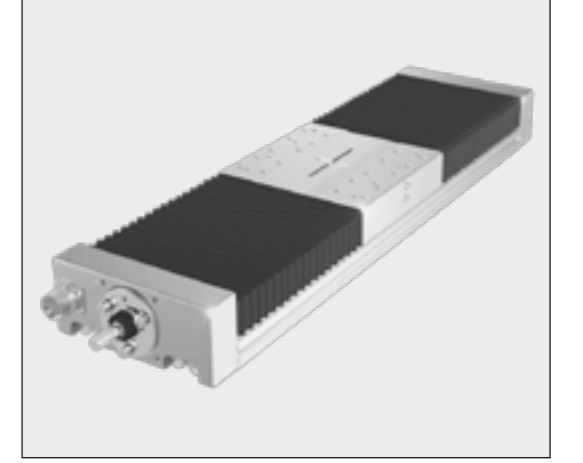
TV

- Hochleistungs-Lineareinheit für anspruchsvolle Bewegungsaufgaben mit großen Momentbelastungen und großen Vorschubkräften, auch bei kritischen Umgebungsbedingungen
 - Rechteckiges selbst tragendes Aluminiumprofil mit sehr hohen Flächenträgheitsmomenten
 - Zweispurige außen liegende Kugelschienenführung mit Langzeitschmierung
 - Innen liegender Antrieb über gerollten Kugelgewindetrieb mit vorgespannter Mutter
 - Umfassender Schutz aller innen liegenden Bauteile durch zusätzlichen Polyurethan-Abdeckriemen
- | | | | | | |
|-----------------------|-------|-------|-------|-------|---|
| - Baugrößen | 60 | 80 | 110 | 140 | |
| - stat. belastbar bis | 16700 | 23400 | 37600 | 48400 | N |
| - max. Zugkraft bis | 16100 | 21500 | 58300 | 27200 | N |



TT

- Hochleistungs-Lineartisch für präzise Bewegungsaufgaben mit großen Momentbelastungen und großen Vorschubkräften
 - Aluminiumgrundkörper mit rechteckigem Querschnitt
 - Spanend bearbeitete Flächen an Grundkörper und Tischplatte für hohe Positionier- und Verfahrensgenauigkeit
 - Zweispurige innen liegende Kugelschienenführung
 - Innen liegender Antrieb über gerollten Kugelgewindetrieb mit vorgespannter Mutter
 - Schutz aller innen liegenden Bauteile durch Faltenbälge
- | | | | | | |
|-----------------------|-------|-------|-------|--------|---|
| - Baugrößen | 100 | 155 | 225 | 310 | |
| - stat. belastbar bis | 14000 | 54000 | 98000 | 274500 | N |
| - max. Zugkraft bis | 12000 | 21500 | 27200 | 58300 | N |



TK

- Hochsteife und kompakte Ganzstahl-Lineareinheit
 - Kugelaufbahnen direkt in den Achskörper eingeschliffen
 - Gerollter Kugelgewindetrieb in ISO 7 oder ISO 5 und leicht vorgespannt
 - Auch mit 2 Schlitten lieferbar
 - Für die Größen 60 und 80 auch mit temperaturbeständigem Faltenbalg lieferbar
 - Fixe Standardlängen
 - Einbauhöhe wie K2
- | | | | | |
|-----------------------|------|-------|-------|---|
| - Baugrößen | 40 | 60 | 80 | |
| - stat. belastbar bis | 6468 | 21462 | 50674 | N |
| - max. Zugkraft | 1284 | 5625 | 11387 | N |

