

LINEARLAGER



STAHLWELLEN



LAGEREINHEITEN



UNTERSTÜTZUNGS-
SCHIENEN



WELLENBÖCKE



TISCHE

Kugelbuchsen und Elemente vom Spezialisten



Dr. TRETTER

Dr. TRETTER GmbH & Co.

Telefon 071 61/953 34-0

Telefax 071 61/5 10 96

Preisliste 2006



Erzeugnis-Verzeichnis nach Buchstaben geordnet

	Seite		Seite
AE35 Alu-Lagereinheiten geschlossen	16	NB12 Buchsen geschlitzt mit 2 Dichtr.	5
AE36 Alu-Lagereinheiten einstellbar	16	NB30 Buchsen offen o. Dichtr.	6
AE37 Alu-Lagereinheiten offen	17	NB31 Buchsen offen m. 1 Dichtr.	6
AE38 Alu-Lagereinheiten offen, einstellbar	17	NB32 Buchsen offen m. 2 Dichtr.	6
AG27 Alu-Gehäuse mit Kompakt-KB .	22	RK0 Rotationskugelbuchsen	15
AG85 Alu-Gehäuse Tandem "	22	SB0· Buchsen in Sonderabmessungen	7
AG28 Alu-Gehäuse einstellbar "	22	SP Drehmoment-Wellen .	24
AT12 Tische mit Antrieb	32	SK70 Super KB geschl.	8
ET92 Einfachtische	31	SK71 Super KB offen	9
FB59 Niro-Wellenhalter.....	30	SPF Drehmoment-Flanschbuchsen	23
FE81 Flanschlagereinheiten	19	SPR Rotations-Drehmoment-Kugelbuchsen ...	23
FH56 Flansch-Wellenhalter	30	SSP Drehmoment-Buchsen.	23
FK1· Flanschbuchsen	12	TB46 Traversen zu VB	31
FK22 Kehr-Flanschbuchsen	13	TE32 geschl. Tandemeinheiten, einstellbar.	20
FK42 Kehr-Flansch-Tandembuchsen	13	TE33 offene Tandemeinheiten	21
FK62 Kehr-Flanschbuchsen	13	TE34 offene Tandemeinheiten, einstellbar.	21
FK9· Flansch-Tandembuchsen	12	TE85 geschlossene Tandemeinheiten	20
FS92 Flansch-Tandembuchsen m. Schmiern. ..	13	TF02 Tandemflanschbuchsen	14
GR Abstreifer für Kompaktkugelbuchsen.....	33	TF83 Tandem-Flanscheinheiten	19
KB50 Niro-Massivkugelb. geschlossen	7	TK0· Tandemkugelbuchsen	12
KB53 Niro-Massivkugelb. offen	7	TS00 Wellen mit Unterstützung.....	28
KH Kompaktkugelbuchsen	10	TS02 Flanschtandembuchsen, nachschm.	14
KT93 Kreuztische	31	UT12 Unterstützte Tische	32
LBBR Niro-Kompaktkugelbuchsen	10	UT90 Unterstützte Tische	32
LE65 geschlossene Lagereinheiten	18	VB40 geschlossene Viererblöcke	31
LE66 geschlitzte Lagereinheiten	18	VB45 offene Viererblöcke	31
LE67 offene Lagereinheiten	18	WB46 Doppelwellenböcke	31
LE68 offene Lagereinheiten einstellbar	19	WB55 Wellenböcke	29
LE71 seidl. offene Lagereinheiten	22	WB57 Alu-Wellenböcke	29
LE72 seidl. offene Lagereinheiten einstellb.	22	WB58 Kompakt-Wellenböcke	29
LME- Ecokugelbuchsen geschlossen	4	WB59 Niro-Wellenhalter.....	30
LMEA Ecokugelbuchsen geschlitzt	5	WP10 Wellen mit Profil	28
LMEK Quadratflansch-Ecokugelbuchsen.....	11	WS50 Wellenunterstützungen	27
LMEM Quadratmittenflansch-Ecokugelbuchsen .	11	WU50 Wellenunterstützungen	26
LMEO Ecokugelbuchsen offen	6	WU54 flache Unterstützungen	28
LMTK Quadratflanschtandem-Ecokugelbuchsen	11	0662 Rotationskugelbuchsen	15
NB00 Buchsen geschlossen o. Dichtr.	4	0668 Segment-Kugelbuchsen	14
NB01 Buchsen geschlossen m. 1 Dichtr.	4	1060 Stehlagereinheit mit Segment-KB.....	14
NB02 Buchsen geschlossen m. 2 Dichtr.	4	1331 Abstreifer für Kugelbuchsen	33
NB10 Buchsen geschlitzt o. Dichtr.	5		
NB11 Buchsen geschlitzt m. 1 Dichtr.	5		

EINFÜHRUNG

Nachfolgende Preisliste soll Ihnen, verehrte Kunden und Interessenten, eine schnelle Orientierung ermöglichen trotz der vielfältigen Typen. Sie ist folgendermaßen gegliedert:

	Seite
I. Kugelbuchsen	
1. Normkugelbuchsen	4 – 6
2. Sonderkugelbuchsen	7
3. Super-Kugelbuchsen	8 + 9
4. Kompaktkugelbuchsen	10
5. Flanschbuchsen	11 – 14
6. Rotationskugelbuchsen	15
II. Lagereinheiten	
1. Alu-Lagereinheiten	16 + 17
2. Guß-Lagereinheiten	18 + 19
3. Tandemlagereinheiten	19 – 21
4. Kompakt-Lagereinheiten	22
III. Drehmomentkugelbuchsen	23
IV. Bauelemente	
1. Wellen, Drehmomentwellen	24 + 25
2. Unterstützungsschienen	26 – 28
3. Wellenböcke und -halter	29 + 30
V. Baueinheiten	
1. Viererblöcke	31
2. Tische	31 + 32
VI. Abstreifer und Halteringe	33

Die Preisliste enthält alle Typen unseres Kataloges „Kugelbuchsen und Bauelemente“, sowie weitere Linearteile, die das Programm sinnvoll erweitern und ergänzen.

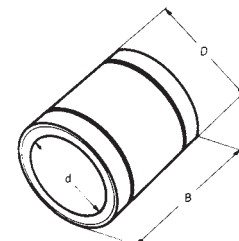
Wegen Preisabschlägen bitten wir anzufragen, auch nicht in der Preisliste aufgeführte Typen und andere Fabrikate können wir Ihnen günstig liefern.

Bitte beachten Sie unseren Mindest-Bestellwert von € 20,-

Die Preisliste gilt ab dem 1.4.2006

NORMKUGELBUCHSEN

Geschlossene Kugelbuchsen aus Metall



NB00	Kurzzzeichen	Abmessungen			Nettopreise in EURO bei folgenden Bestellmengen									
		d	D	B	1-9	10-19	20-29	30-39	40-49	50-59	60-69	70-79	80-89	90-99
ohne Abstreifer	NB 00-005	5	12	22	15,05	13,55	12,95	12,40	11,85	11,30	10,85	10,35	9,90	9,50
	NB 00-008	8	16	25	13,45	12,10	11,55	11,05	10,55	10,10	9,65	9,25	8,85	8,45
	NB 00-010	10	19	29	13,70	12,30	11,75	11,25	10,75	10,30	9,80	9,35	8,95	8,55
	NB 00-012	12	22	32	15,25	13,75	13,15	12,60	12,05	11,50	11,00	10,55	10,10	9,65
	NB 00-016	16	26	36	18,15	16,35	15,65	14,95	14,30	13,70	13,10	12,50	11,95	11,40
	NB 00-020	20	32	45	22,85	20,55	19,70	18,80	18,00	17,20	16,45	15,75	15,05	14,40
	NB 00-025	25	40	58	31,90	28,70	27,45	26,20	25,10	24,00	22,95	21,95	21,00	20,10
	NB 00-030	30	47	68	40,75	36,70	35,10	33,55	32,05	30,65	29,35	28,05	26,80	25,65
	NB 00-040	40	62	80	64,30	57,95	55,45	52,90	50,70	48,50	46,40	44,35	42,40	40,60
	NB 00-050	50	75	100	81,20	73,20	70,00	66,80	63,85	60,90	58,25	55,55	53,05	50,75
	NB 00-060	60	90	125	119,85	107,75	102,90	98,30	94,00	89,40	85,65	81,85	78,10	74,60
	NB 00-080	80	120	165	235,45	212,55	203,05	194,65	186,25	177,85	171,15	163,90	154,95	149,35

NB02	Kurzzzeichen	Abmessungen			Nettopreise in EURO bei folgenden Bestellmengen									
		d	D	B	1-9	10-19	20-29	30-39	40-49	50-59	60-69	70-79	80-89	90-99
mit zwei Abstreifern	NB 0-005	5	12	22	19,10	17,10	16,35	15,65	14,95	14,30	13,70	13,10	12,50	11,95
	NB 0-008	8	16	25	18,70	16,85	16,10	15,40	14,75	14,10	13,50	12,90	12,85	11,80
	NB 0-010	10	19	29	19,05	17,15	16,40	15,70	15,05	14,35	13,75	13,15	12,60	12,05
	NB 0-012	12	22	32	21,40	19,25	18,40	17,65	16,85	16,15	15,45	14,75	14,10	13,45
	NB 0-016	16	26	36	23,20	20,90	19,95	19,10	18,25	17,45	16,70	16,00	15,25	14,60
	NB 0-020	20	32	45	27,80	25,00	23,95	22,90	21,90	20,75	19,85	19,00	18,15	17,35
	NB 0-025	25	40	58	36,20	32,60	31,20	29,65	28,35	27,10	25,90	24,75	23,70	22,65
	NB 0-030	30	47	68	44,35	39,90	38,15	36,50	34,85	33,60	32,20	30,75	29,45	28,15
	NB 0-040	40	62	80	74,55	67,20	63,80	60,85	57,65	55,60	53,25	50,85	48,70	46,60
	NB 0-050	50	75	100	92,95	83,60	79,90	76,40	72,95	69,75	66,50	63,60	60,90	58,25
	NB 0-060	60	90	125	134,70	121,85	116,25	110,95	106,20	101,45	97,25	93,05	88,90	84,95
	NB 0-080	80	120	165	257,65	232,45	222,15	213,00	203,25	194,65	185,50	178,05	170,05	162,60

- 1 = mit 1 Abstreifer
- 2 = mit 2 Abstreifern

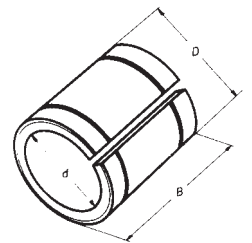
NB01
mit einem Abstreifer

Geschlossene Ekokugelbuchsen

LME-	Kurzzzeichen	Abmessungen			Nettopreise in EURO bei folgenden Bestellmengen									
		d	D	B	1-9	10-19	20-29	30-39	40-49	50-59	60-69	70-79	80-89	90-99
mit zwei Abstreifern	LME-05UU	5	12	22	8,40	7,45	7,15	6,85	6,55	6,20	5,95	5,70	5,45	5,20
	LME-08UU	8	16	25	8,40	7,45	7,15	6,85	6,55	6,20	5,95	5,70	5,45	5,20
	LME-12UU	12	22	32	8,95	8,10	7,75	7,40	7,10	6,80	6,45	6,20	5,95	5,70
	LME-16UU	16	26	36	10,85	9,75	9,35	8,95	8,60	8,20	7,85	7,50	7,20	6,85
	LME-20UU	20	32	45	13,00	11,70	11,20	10,70	10,20	9,80	9,35	8,95	8,55	8,20
	LME-25UU	25	40	58	17,35	15,60	14,90	14,30	13,65	13,05	12,50	12,00	11,45	10,95
	LME-30UU	30	47	68	21,50	19,35	18,50	17,70	16,95	16,20	15,50	14,85	14,15	13,60
	LME-40UU	40	62	80	30,05	27,05	25,90	24,75	23,65	22,65	21,65	20,70	19,80	18,95
	LME-50UU	50	75	100	42,20	38,10	36,20	34,70	33,20	31,75	30,40	29,10	27,80	26,70
	LME-60UU	60	90	125	63,55	57,15	54,75	52,35	49,95	47,95	45,70	43,95	41,95	40,15

NORMKUGELBUCHSEN

Geschlitzte Kugellbuchsen aus Metall



NB10

ohne
Abstreifer

Kurzzeichen	Abmessungen			Nettopreise in EURO bei folgenden Bestellmengen									
	d	D	B	1-9	10-19	20-29	30-39	40-49	50-59	60-69	70-79	80-89	90-99
NB 10-305*	5	12	22	15,00	13,50	12,90	12,35	11,80	11,30	10,80	10,30	9,85	9,45
NB 10-308*	8	16	25	13,10	11,80	11,25	10,75	10,30	9,85	9,40	9,00	8,60	8,20
NB 10-012	12	22	32	16,65	15,00	14,35	13,70	13,10	12,55	12,00	11,45	10,95	10,45
NB 10-016	16	26	36	19,70	17,75	16,95	16,25	15,50	14,85	14,20	13,60	13,00	12,45
NB 10-020	20	32	45	24,80	22,35	21,35	20,45	19,55	18,70	17,90	17,15	16,40	15,65
NB 10-025	25	40	58	34,40	31,00	29,65	28,35	27,15	25,95	24,85	23,75	22,75	21,75
NB 10-030	30	47	68	43,85	39,50	37,80	36,15	34,60	33,05	31,65	30,25	28,95	27,65
NB 10-040	40	62	80	69,05	62,30	59,40	56,80	54,40	51,95	49,75	47,65	45,60	43,60
NB 10-050	50	75	100	87,40	78,50	75,10	71,75	68,60	65,45	62,60	59,75	57,10	54,50
NB 10-060	60	90	125	126,85	115,10	109,45	104,35	100,00	95,65	91,30	87,45	83,65	80,05
NB 10-080	80	120	165	272,80	245,95	234,85	224,90	214,95	205,60	196,30	188,10	179,35	171,75

NB12

mit zwei
Abstreifern

Kurzzeichen	Abmessungen			Nettopreise in EURO bei folgenden Bestellmengen									
	d	D	B	1-9	10-19	20-29	30-39	40-49	50-59	60-69	70-79	80-89	90-99
NB 1-305*	5	12	22	16,90	15,25	14,55	13,95	13,35	12,75	12,20	11,65	11,15	10,65
NB 1-308*	8	16	25	15,60	14,05	13,45	12,85	12,30	11,75	11,25	10,80	10,30	9,85
NB 1-012	12	22	32	23,15	20,85	19,95	19,10	18,25	17,45	16,70	15,95	15,30	14,60
NB 1-016	16	26	36	26,65	24,00	22,95	21,95	21,00	20,10	19,20	18,40	17,60	16,80
NB 1-020	20	32	45	31,55	28,45	27,25	26,00	24,90	23,80	22,80	21,80	20,85	19,95
NB 1-025	25	40	58	41,55	37,45	35,80	34,20	32,70	31,15	29,75	28,60	27,30	26,05
NB 1-030	30	47	68	51,20	46,10	44,15	42,20	40,40	38,65	36,95	35,00	33,80	32,35
NB 1-040	40	62	80	79,65	71,60	68,50	65,70	62,60	59,75	57,15	54,65	52,30	50,00
NB 1-050	50	75	100	98,75	88,90	85,05	81,50	77,90	74,65	71,35	68,30	65,30	62,55
NB 1-060	60	90	125	144,15	129,55	124,15	118,75	113,90	108,50	104,20	99,60	95,30	91,25
NB 1-080	80	120	165	295,60	266,00	254,25	243,80	233,30	222,80	214,15	204,30	196,25	187,00

- 1 = mit 1 Abstreifer
- 2 = mit 2 Abstreifern

* serienmäßig mit Kunststoffkäfig

NB11

mit einem
Abstreifer

Geschlitzte Ecolingbuchsen

LMEA

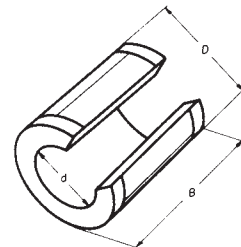
mit zwei
Abstreifern

Kurzzeichen	Abmessungen			Nettopreise in EURO bei folgenden Bestellmengen									
	d	D	B	1-9	10-19	20-29	30-39	40-49	50-59	60-69	70-79	80-89	90-99
LMEA-05UU	5	12	22	9,35	8,45	8,10	7,75	7,40	7,05	6,80	6,50	6,20	5,90
LMEA-08UU	8	16	25	9,35	8,45	8,10	7,75	7,40	7,05	6,80	6,50	6,20	5,90
LMEA-12UU	12	22	32	9,60	8,65	8,25	7,90	7,55	7,20	6,90	6,60	6,35	6,05
LMEA-16UU	16	26	36	12,00	10,80	10,35	9,85	9,45	9,05	8,65	8,25	7,90	7,55
LMEA-20UU	20	32	45	14,80	13,35	12,75	12,15	11,65	11,15	10,65	10,20	9,75	9,35
LMEA-25UU	25	40	58	18,80	16,90	16,20	15,50	14,80	14,15	13,55	13,00	12,40	11,85
LMEA-30UU	30	47	68	23,85	21,45	20,50	19,65	18,75	18,00	17,20	16,45	15,75	15,05
LMEA-40UU	40	62	80	30,90	27,85	26,65	25,50	24,40	23,30	22,30	21,40	20,40	19,55
LMEA-50UU	50	75	100	44,70	40,15	38,40	36,60	35,05	33,55	32,05	30,70	29,35	28,10
LMEA-60UU	60	90	125	66,40	59,75	57,00	54,50	52,15	49,80	47,65	45,45	43,50	41,50

NORMKUGELBUCHSEN

Offene Kugelbuchsen aus Metall

(für unterstützte Wellen)



NB30

ohne
Abstreifer

Kurzzeichen	Abmessungen			Nettopreise in EURO bei folgenden Bestellmengen									
	d	D	B	1-9	10-19	20-29	30-39	40-49	50-59	60-69	70-79	80-89	90-99
NB 30-012	12	22	32	18,20	16,40	15,70	15,00	14,35	13,70	13,15	12,55	12,05	11,50
NB 30-016	16	26	36	21,35	19,20	18,40	17,60	16,85	16,10	15,40	14,75	14,10	13,50
NB 30-020	20	32	45	26,70	24,05	23,00	22,00	21,05	20,15	19,25	18,40	17,60	16,85
NB 30-025	25	40	58	35,95	32,40	31,00	29,65	28,40	27,15	25,95	24,85	23,80	22,75
NB 30-030	30	47	68	48,30	43,55	41,70	39,90	38,20	36,50	34,90	33,45	31,95	30,50
NB 30-040	40	62	80	75,65	68,05	64,90	62,00	59,35	56,80	54,35	52,30	49,75	47,50
NB 30-050	50	75	100	94,20	84,80	81,05	77,65	74,20	71,10	67,95	64,80	61,95	59,10
NB 30-060	60	90	125	136,10	122,55	117,15	112,25	107,40	103,05	97,90	94,10	89,75	86,25
NB 30-080	80	120	165	289,70	260,85	249,80	238,75	228,30	218,50	208,65	200,10	191,50	183,50

NB32

mit zwei
Abstreifern

Kurzzeichen	Abmessungen			Nettopreise in EURO bei folgenden Bestellmengen									
	d	D	B	1-9	10-19	20-29	30-39	40-49	50-59	60-69	70-79	80-89	90-99
NB 3-012	12	22	32	24,80	22,35	21,35	20,45	19,55	18,70	17,90	17,10	16,40	15,70
NB 3-016	16	26	36	28,40	25,50	24,40	23,30	22,30	21,35	20,45	19,55	18,70	17,85
NB 3-020	20	32	45	33,55	30,20	28,90	27,65	26,45	25,25	24,15	23,15	22,15	21,15
NB 3-025	25	40	58	42,95	38,65	36,95	35,40	33,85	32,35	31,05	29,70	28,35	27,10
NB 3-030	30	47	68	52,35	47,15	45,10	43,15	41,35	39,50	37,80	36,20	34,65	33,15
NB 3-040	40	62	80	86,30	77,65	74,35	71,00	67,70	64,80	62,00	59,35	56,80	54,35
NB 3-050	50	75	100	106,70	96,20	91,75	88,15	84,00	80,65	77,35	73,75	70,70	67,65
NB 3-060	60	90	125	154,55	139,35	133,15	127,55	121,95	117,45	111,80	107,05	102,25	98,05
NB 3-080	80	120	165	314,90	283,50	271,75	260,70	248,95	237,90	228,00	218,15	208,30	199,65

NB31

mit einem
Abstreifer

- 1 = mit 1 Abstreifer
- 2 = mit 2 Abstreifern

Offene Ekokugelbuchsen für unterstützte Wellen

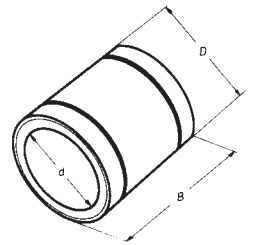
LME0

mit zwei
Abstreifern

Kurzzeichen	Abmessungen			Nettopreise in EURO bei folgenden Bestellmengen									
	d	D	B	1-9	10-19	20-29	30-39	40-49	50-59	60-69	70-79	80-89	90-99
LME0-12UU	12	22	32	11,40	10,35	9,85	9,45	9,15	8,75	8,55	8,15	7,85	7,45
LME0-16UU	16	26	36	13,25	11,95	11,25	10,75	10,30	9,85	9,40	9,00	8,60	8,25
LME0-20UU	20	32	45	15,05	13,55	13,00	12,40	11,85	11,35	10,85	10,35	9,95	9,50
LME0-25UU	25	40	58	19,95	18,00	17,20	16,45	15,75	15,05	14,40	13,75	13,20	12,60
LME0-30UU	30	47	68	25,00	22,50	21,50	20,65	19,75	18,90	18,05	17,30	16,55	15,80
LME0-40UU	40	62	80	35,60	32,05	30,65	29,30	28,05	26,85	25,70	24,60	23,50	22,50
LME0-50UU	50	75	100	47,85	43,05	41,30	39,50	37,70	36,10	34,55	33,10	31,65	30,30
LME0-60UU	60	90	125	67,45	60,65	58,00	55,40	52,95	50,65	48,60	46,50	44,55	42,65

SONDERKUGELBUCHSEN

Geschlossene Kugelbuchsen aus Metall in Sonderabmessungen



NB00	Kurzzeichen	Abmessungen			Nettopreise in EURO bei folgenden Bestellmengen				
		d	D	B	1-9	10-24	25-49	50-74	ab 75
	NB 00-003	3	7	10	17,25	15,15	14,15	13,20	12,35
	NB 00-004	4	8	12	14,80	13,00	12,10	11,35	10,60
	SB 00-005	5	10	15	12,00	10,50			
	NB 00-006	6	12	19	12,05	10,55	9,85	9,20	8,60
	SB 00-008	8	15	24	11,25	9,85			
	SB 00-035	35	52	70	48,15	42,20			
	NB 00-100	100	150	175	498,45	437,60	408,95	382,05	356,85
	SB 00-120	120	180	200	1321,75	1159,60			
	SB 00-150	150	210	240	1907,50	1673,20			

SB00

ohne
Abstreifer

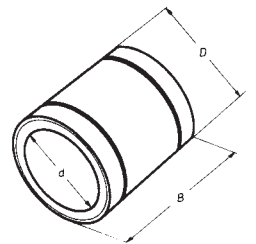
NB02

SB02

mit zwei
Abstreifern

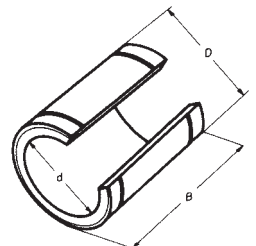
NB02	Kurzzeichen	Abmessungen			Nettopreise in EURO bei folgenden Bestellmengen				
		d	D	B	1-9	10-24	25-49	50-74	ab 75
	SB02-305	5	10	15	10,95	9,60			
	NB02-306	6	12	19	11,20	9,80	9,20	8,55	8,00
	SB02-308	8	15	24	9,95	8,75			
	SB02-335	35	52	70	43,00	37,70			
	NB02-100	100	150	175	537,65	471,55	440,55	411,30	384,35
	SB02-120	120	180	200	1387,75	1217,05			
	SB02-150	150	210	240	2005,20	1759,00			

Korrosionsbeständige massive Stahlkugelbuchsen geschlossene Ausführung



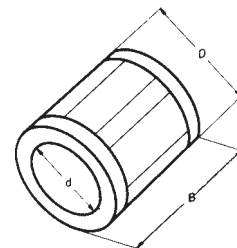
KB50	Kurzzeichen	Abmessungen			Nettopreise in EURO bei folgenden Bestellmengen				
		d	D	B	1-9	10-24	25-49	50-74	ab 75
	KB 50-008	8	16	25	21,75	19,05	17,80	16,65	15,55
	KB 50-012	12	22	32	24,85	21,80	20,40	19,05	17,80
	KB 50-016	16	26	36	29,40	25,75	24,05	22,50	21,00
	KB 50-020	20	32	45	37,05	32,50	30,30	28,40	26,50
	KB 50-025	25	40	58	54,80	48,05	44,90	41,95	39,20
	KB 50-030	30	47	68	69,45	61,05	56,90	53,15	49,65
	KB 50-040	40	62	80	117,05	102,55	95,80	89,95	83,80
	KB 50-050	50	75	100	146,40	128,05	120,25	112,45	104,65
	KB 50-060	60	90	125	215,85	189,95	177,00	164,10	153,70

Offene Ausführung korrosionsbeständig



KB53	Kurzzeichen	Abmessungen			Nettopreise in EURO bei folgenden Bestellmengen				
		d	D	B	1-9	10-24	25-49	50-74	ab 75
	KB 53-012	12	22	32	31,75	27,85	26,00	24,30	22,70
	KB 53-016	16	26	36	37,30	32,75	30,65	28,60	26,70
	KB 53-020	20	32	45	46,80	41,10	38,35	35,85	33,55
	KB 53-025	25	40	58	68,50	60,30	56,00	52,30	48,90
	KB 53-030	30	47	68	86,00	75,55	70,80	66,00	61,50
	KB 53-040	40	62	80	145,15	126,70	118,40	110,70	103,30
	KB 53-050	50	75	100	180,70	157,80	148,35	138,30	128,80

SONDERKUGELBUCHSEN



Super-Kugelbuchsen

SK70 = mit balligen Segmenten (Selbsteinstellung)

SK70-0

ohne
Abstreifer

Kurzzeichen	Abmessungen			Nettopreise in EURO bei folgenden Bestellmengen									
	d	D	B	1-9	10-19	20-29	30-39	40-49	50-59	60-69	70-79	80-89	90-99
SP 70-008	8	16	25	19,45	17,60	16,40	15,65	14,95	14,15	13,60	12,85	12,35	11,65
SK 70-010	10	19	29	19,35	17,55	16,35	15,60	14,85	14,05	13,50	12,75	12,20	11,50
SK 70-012	12	22	32	19,55	17,75	16,50	15,80	15,05	14,20	13,70	12,90	12,40	11,70
SK 70-016	16	26	36	23,85	21,65	20,10	19,30	18,45	17,35	16,65	15,85	15,10	14,30
SK 70-020	20	32	45	29,75	26,95	25,25	24,00	23,10	21,85	20,65	19,60	18,80	17,85
SK 70-025	25	40	58	36,15	32,50	30,55	29,15	27,70	26,35	25,15	23,85	22,65	21,50
SK 70-030	30	47	68	39,30	35,75	33,25	31,75	30,10	28,75	27,30	25,95	24,70	23,35
SK 70-040	40	62	80	56,85	51,45	48,35	46,20	43,70	41,95	39,85	37,60	35,70	33,95
SK 70-050	50	75	100	121,10	118,25	115,45	112,60	109,80	107,00	104,20	101,40	98,55	95,75

SK70-1*

mit einem
Abstreifer

Kurzzeichen	Abmessungen			Nettopreise in EURO bei folgenden Bestellmengen									
	d	D	B	1-9	10-19	20-29	30-39	40-49	50-59	60-69	70-79	80-89	90-99
SP 70-108	8	16	25	20,85	18,80	17,60	16,90	16,10	15,20	14,60	13,85	13,30	12,65
SK 70-110	10	19	29	20,25	18,35	17,25	16,45	15,70	14,85	14,20	13,50	12,95	12,30
SK 70-112	12	22	32	20,45	18,55	17,40	16,65	15,90	15,05	14,40	13,70	13,15	12,45
SK 70-116	16	26	36	24,55	22,35	20,80	20,05	19,15	18,05	17,35	16,50	15,75	15,00
SK 70-120	20	32	45	29,45	26,80	25,05	23,95	23,05	21,85	20,80	19,80	18,90	17,90
SK 70-125	25	40	58	40,65	36,70	34,50	32,90	31,40	29,85	28,60	27,20	25,80	24,55
SK 70-130	30	47	68	43,65	39,85	37,10	35,45	33,60	32,25	30,65	29,05	27,85	26,35
SK 70-140	40	62	80	59,65	54,25	51,10	48,85	46,05	44,45	42,45	40,05	38,05	36,20
SK 70-150	50	75	100	123,40	120,55	117,65	114,80	111,90	109,05	106,15	103,30	100,45	97,60

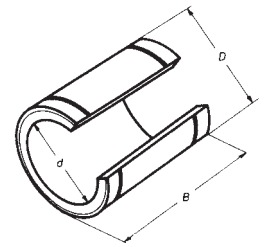
SK70-2*

mit zwei
Abstreifern

Kurzzeichen	Abmessungen			Nettopreise in EURO bei folgenden Bestellmengen									
	d	D	B	1-9	10-19	20-29	30-39	40-49	50-59	60-69	70-79	80-89	90-99
SP 70-208	8	16	25	20,85	18,80	17,60	16,90	16,10	15,20	14,60	13,85	13,30	12,65
SK 70-210	10	19	29	20,25	18,35	17,25	16,45	15,70	14,85	14,20	13,50	12,95	12,30
SK 70-212	12	22	32	20,45	18,55	17,40	16,65	15,90	15,05	14,40	13,70	13,15	12,45
SK 70-216	16	26	36	24,55	22,35	20,80	20,05	19,15	18,05	17,35	16,50	15,75	15,00
SK 70-220	20	32	45	29,45	26,80	25,05	23,95	23,05	21,85	20,80	19,80	18,90	17,90
SK 70-225	25	40	58	40,65	36,70	34,50	32,90	31,40	29,85	28,60	27,20	25,80	24,55
SK 70-230	30	47	68	43,65	39,85	37,10	35,45	33,60	32,25	30,65	29,05	27,85	26,35
SK 70-240	40	62	80	59,65	54,25	51,10	48,85	46,05	44,45	42,45	40,05	38,05	36,20
SK 70-250	50	75	100	123,40	120,55	117,65	114,80	111,90	109,05	106,15	103,30	100,45	97,60

* Wenn keine integrierten Dichtungen gewünscht werden, sondern vorgesetzte mit Metallkapsel (Bestell-Nr. 1331-6 . .-00) oder vorgesetzte mit Kunststoffkappe (Bestell-Nr. 1331-6 . .-10), bitte diese getrennt bestellen und Superbuchse SK70-0 . .

SONDERKUGELBUCHSEN



offene Super-Kugelbuchsen SK71 = mit balligen Segmenten (Selbsteinstellung)

SK71-0

ohne
Abstreifer

Kurzzeichen	Abmessungen			Nettopreise in EURO bei folgenden Bestellmengen									
	d	D	B	1-9	10-19	20-29	30-39	40-49	50-59	60-69	70-79	80-89	90-99
SK 71-012	12	22	32	21,40	19,35	18,10	17,40	16,45	15,60	14,95	14,15	13,55	12,85
SK 71-016	16	26	36	26,25	23,80	22,15	21,40	20,15	19,15	18,25	17,35	16,55	15,65
SK 71-020	20	32	45	30,25	27,25	25,70	24,50	23,50	22,20	20,95	20,05	19,05	18,20
SK 71-025	25	40	58	40,75	36,60	34,45	32,85	31,30	29,70	28,45	26,90	25,45	24,10
SK 71-030	30	47	68	47,80	43,75	40,55	38,65	36,80	35,10	33,40	31,70	30,20	28,50
SK 71-040	40	62	80	65,70	59,70	56,10	53,55	50,60	48,40	46,30	43,75	41,35	39,30
SK 71-050	50	75	100	141,80	138,50	135,20	131,90	128,60	125,35	122,00	118,70	115,45	112,10

SK71-1*

mit einem
Abstreifer

Kurzzeichen	Abmessungen			Nettopreise in EURO bei folgenden Bestellmengen									
	d	D	B	1-9	10-19	20-29	30-39	40-49	50-59	60-69	70-79	80-89	90-99
SK 71-112	12	22	32	23,85	21,85	20,35	19,55	18,55	17,65	16,90	16,00	15,30	14,60
SK 71-116	16	26	36	28,55	26,10	24,50	23,20	22,35	21,25	20,15	19,30	18,35	17,50
SK 71-120	20	32	45	28,80	26,25	24,55	23,60	22,45	21,25	20,45	19,45	18,50	17,60
SK 71-125	25	40	58	39,70	35,85	33,70	32,20	30,60	29,20	27,95	26,50	25,20	23,95
SK 71-130	30	47	68	50,25	46,05	42,90	40,85	39,00	37,30	35,50	33,70	32,05	30,45
SK 71-140	40	62	80	72,65	66,10	62,40	59,65	56,35	54,50	51,70	48,90	46,60	44,20
SK 71-150	50	75	100	146,25	142,85	139,40	136,05	132,65	129,25	125,85	122,45	119,00	115,60

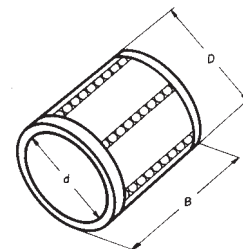
SK71-2*

mit zwei
Abstreifern

Kurzzeichen	Abmessungen			Nettopreise in EURO bei folgenden Bestellmengen									
	d	D	B	1-9	10-19	20-29	30-39	40-49	50-59	60-69	70-79	80-89	90-99
SK 71-212	12	22	32	23,85	21,70	20,35	19,55	18,55	17,65	16,90	16,00	15,30	14,60
SK 71-216	16	26	36	28,55	26,10	24,55	23,20	22,35	21,25	20,15	19,30	18,35	17,50
SK 71-220	20	32	45	28,80	26,25	24,55	23,60	22,45	21,25	20,45	19,45	18,50	17,60
SK 71-225	25	40	58	39,70	35,85	33,70	32,20	30,60	29,20	27,95	26,50	25,20	23,95
SK 71-230	30	47	68	50,25	46,25	42,90	40,85	39,00	37,30	35,50	33,70	32,05	30,45
SK 71-240	40	62	80	72,65	66,10	62,20	59,65	56,35	54,25	51,70	48,90	46,40	44,20
SK 71-250	50	75	100	146,25	142,85	139,40	136,05	132,65	129,25	125,85	122,45	119,00	115,60

* Wenn keine integrierten Dichtungen gewünscht werden, sondern vorgesetzte mit Metallkapsel (Bestell-Nr. 1331-6 . . -00) oder vorgesetzte mit Kunststoffkappe (Bestell-Nr. 1331-6 . . -10), bitte diese getrennt bestellen und Superbuchse SK71-0 . .

SONDERKUGELBUCHSEN



Kompaktkugellagerbuchsen (sehr dünnwandige Kugellagerbuchsen) ohne Abstreifer

KH00

Kurzzeichen	Abmessungen			Nettopreise in EURO bei folgenden Bestellmengen				
	d	D	B	1-9	10-24	25-49	50-74	ab 75
KH00-006	6	12	22	4,40	4,20	3,95	3,75	3,50
KH00-008	8	15	24	4,65	4,45	4,20	3,95	3,75
KH00-010	10	17	26	5,00	4,75	4,50	4,25	4,00
KH00-012	12	19	28	5,30	5,05	4,75	4,50	4,25
KH00-014	14	21	28	5,60	5,30	5,00	4,75	4,45
KH00-016	16	24	30	6,00	5,70	5,40	5,10	4,80
KH00-020	20	28	30	6,65	6,35	6,00	5,65	5,35
KH00-025	25	35	40	7,80	7,45	7,05	6,65	6,25
KH00-030	30	40	50	9,50	9,05	8,55	8,10	7,60
KH00-040	40	52	60	12,50	11,85	11,25	10,60	10,00
KH00-050	50	62	70	16,35	15,55	14,70	13,90	13,10

Kompaktkugellagerbuchsen (sehr dünnwandige Kugellagerbuchsen) mit 2 Abstreifern

KH00

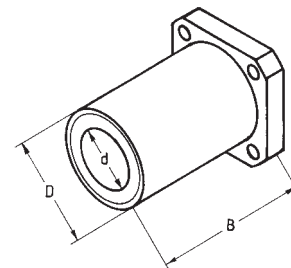
Kurzzeichen	Abmessungen			Nettopreise in EURO bei folgenden Bestellmengen				
	d	D	B	1-9	10-24	25-49	50-74	ab 75
KH00-206	6	12	22	5,30	5,05	4,75	4,50	4,25
KH00-208	8	15	24	5,55	5,30	5,00	4,75	4,45
KH00-210	10	17	26	5,90	5,60	5,30	5,00	4,70
KH00-212	12	19	28	6,20	5,90	5,60	5,25	4,95
KH00-214	14	21	28	6,60	6,30	5,95	5,65	5,30
KH00-216	16	24	30	7,05	6,70	6,35	6,00	5,65
KH00-220	20	28	30	7,75	7,35	6,95	6,60	6,20
KH00-225	25	35	40	9,15	8,70	8,25	7,75	7,30
KH00-230	30	40	50	11,05	10,50	9,95	9,40	8,85
KH00-240	40	52	60	14,30	13,55	12,85	12,15	11,40
KH00-250	50	62	70	18,70	17,75	16,80	15,90	14,95

LBBR Niro-Kompaktkugellagerbuchsen mit Abstreifern

LBBR

Kurzzeichen mit 2 Abstreifern	Abmessungen			Nettopreise in EURO bei folgenden Bestellmengen				
	d	D	B	1-9	10-24	25-49	50-74	ab 75
LBBRn206	6	12	22	12,60	12,25	11,90	11,55	11,20
LBBRn208	8	15	24	12,25	11,90	11,60	11,25	10,90
LBBRn210	10	17	26	14,15	13,75	13,35	12,95	12,55
LBBRn212	12	19	28	14,90	14,50	14,10	13,70	13,25
LBBRn216	16	24	30	16,15	15,70	15,25	14,80	14,35
LBBRn220	20	28	30	18,25	17,75	17,25	16,75	16,20
LBBRn225	25	35	40	21,90	21,30	20,70	20,10	19,50
LBBRn230	30	40	50	26,40	25,65	24,90	24,20	23,45
LBBRn240	40	52	60	37,35	36,30	35,30	34,25	33,20
LBBRn250	50	62	70	51,05	49,65	48,20	46,80	45,40

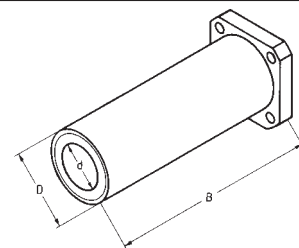
SONDERKUGELBUCHSEN



Quadratflansch-Ecokugelbuchsen

LMEK

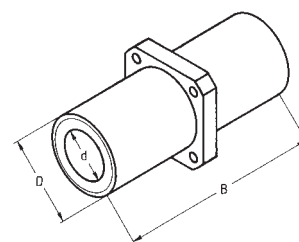
Kurzzeichen	Abmessungen			Nettopreise in EURO bei folgenden Bestellmengen				
	d	D	B	1-9	10-24	25-49	50-74	ab 75
LMEK08UU	8	16	25	13,50	12,00	11,20	10,40	9,70
LMEK12UU	12	22	32	15,00	13,40	12,60	11,80	10,90
LMEK16UU	16	26	36	16,60	14,80	13,90	13,00	12,10
LMEK20UU	20	32	45	20,30	18,10	17,00	15,90	14,80
LMEK25UU	25	40	58	29,20	26,40	25,00	23,70	22,30
LMEK30UU	30	47	68	39,20	35,40	33,60	31,70	29,80
LMEK40UU	40	62	80	62,40	56,40	53,50	50,50	47,50
LMEK50UU	50	75	100	82,20	74,40	70,50	66,60	62,70
LMEK60UU	60	90	125	125,80	113,90	107,90	101,90	95,90



Quadratflansch-Tandem-Ecokugelbuchsen

LMTK

Kurzzeichen	Abmessungen			Nettopreise in EURO bei folgenden Bestellmengen				
	d	D	B	1-9	10-24	25-49	50-74	ab 75
LMTK08UU	8	16	46	34,30	32,00	30,90	29,80	28,70
LMTK12UU	12	22	61	43,20	40,40	39,00	37,60	36,20
LMTK16UU	16	26	68	52,00	48,70	47,00	45,30	43,60
LMTK20UU	20	32	80	59,80	55,90	54,00	52,10	50,10
LMTK25UU	25	40	112	75,10	69,70	66,90	64,20	62,80
LMTK30UU	30	47	123	86,90	80,80	77,80	74,70	71,70
LMTK40UU	40	62	151	148,30	137,90	132,70	127,50	122,30

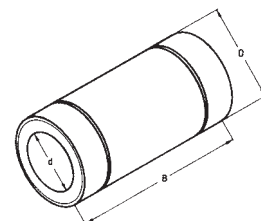


Quadratmittenflansch-Ecokugelbuchsen

LMEM

Kurzzeichen	Abmessungen			Nettopreise in EURO bei folgenden Bestellmengen				
	d	D	B	1-9	10-24	25-49	50-74	ab 75
LMEM08UU	8	16	46	45,10	43,00	42,20	40,90	39,60
LMEM12UU	12	22	61	46,70	44,50	43,70	42,40	41,10
LMEM16UU	16	26	68	55,20	52,70	51,70	50,20	48,80
LMEM20UU	20	32	80	63,00	60,10	58,90	57,10	55,40
LMEM25UU	25	40	112	78,90	74,90	73,40	71,00	68,60
LMEM30UU	30	47	123	94,00	89,30	87,40	84,50	81,70
LMEM40UU	40	62	151	161,70	152,90	149,30	144,00	138,60

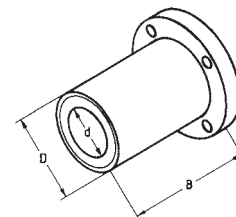
SONDERKUGELBUCHSEN



Tandemkugelbuchsen

TK0

Kurzzeichen mit 2 Abstreifern	ohne Abstreifer	Abmessungen			Nettopreise in EURO bei folgenden Bestellmengen				
		d	D	B	1-9	10-24	25-49	50-74	ab 75
TK 02-308	TK 00-008	8	16	46	18,20	15,95	14,90	13,95	13,00
TK 02-312	TK 00-012	12	22	61	20,80	18,25	17,05	15,95	14,90
TK 02-316	TK 00-016	16	26	68	24,65	21,60	20,20	18,85	17,65
TK 02-320	TK 00-020	20	32	80	31,05	27,20	25,45	23,80	22,20
TK 02-325	TK 00-025	25	40	112	42,70	37,45	35,05	32,75	30,60
TK 02-330	TK 00-030	30	47	123	58,15	50,95	47,60	44,50	41,55
TK 02-340	TK 00-040	40	62	151	98,65	86,40	80,55	75,20	70,15
TK 02-350	TK 00-050	50	75	192	122,00	107,30	99,95	93,80	87,70



Flanschbuchsen ohne Abstreifer

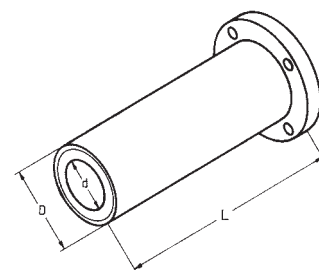
FK10

Kurzzeichen	Abmessungen			Nettopreise in EURO bei folgenden Bestellmengen				
	d	D	B	1-9	10-24	25-49	50-74	ab 75
FK 10-008	8	16	25	18,85	16,55	15,45	14,45	13,50
FK 10-012	12	22	32	23,00	20,15	18,85	17,60	16,45
FK 10-016	16	26	36	26,45	23,20	21,70	20,30	18,95
FK 10-020	20	32	45	32,10	28,20	26,35	24,60	23,00
FK 10-025	25	40	58	46,40	40,80	38,00	35,50	33,20
FK 10-030	30	47	68	65,45	57,40	53,65	50,10	46,90
FK 10-040	40	62	80	108,20	95,00	88,45	82,95	77,45
FK 10-050	50	75	100	136,50	119,00	111,90	104,30	97,75

Flanschbuchsen mit zwei Abstreifern

FK12

Kurzzeichen	Abmessungen			Nettopreise in EURO bei folgenden Bestellmengen				
	d	D	B	1-9	10-24	25-49	50-74	ab 75
FK 12-305	5	12	22	17,20	15,30	14,10	12,80	12,10
FK 12-308	8	16	25	17,35	15,20	14,20	13,30	12,40
FK 12-312	12	22	32	20,95	18,40	17,20	16,05	15,00
FK 12-316	16	26	36	24,15	21,20	19,85	18,55	17,35
FK 12-320	20	32	45	29,20	25,65	23,95	22,40	20,90
FK 12-325	25	40	58	41,45	36,45	33,95	31,70	29,65
FK 12-330	30	47	68	57,95	50,85	47,50	44,35	41,50
FK 12-340	40	62	80	94,95	83,40	77,60	72,80	67,95
FK 12-350	50	75	100	127,60	111,25	104,65	97,50	91,35

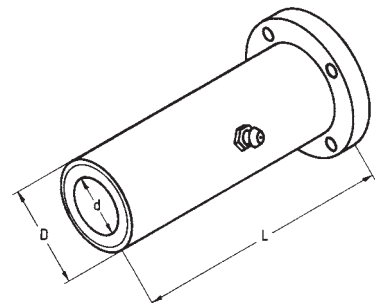


Flanchtandemkugelbuchsen

FK9

Kurzzeichen mit 2 Abstreifern	ohne Abstreifer	Abmessungen			Nettopreise in EURO bei folgenden Bestellmengen				
		d	D	L	1-9	10-24	25-49	50-74	ab 75
FK 92-308	FK 90-008	8	16	46	49,85	43,70	40,85	38,15	35,70
FK 92-312	FK 90-012	12	22	61	57,30	50,35	47,00	43,95	41,05
FK 92-316	FK 90-016	16	26	68	65,90	57,80	54,20	50,65	47,30
FK 92-320	FK 90-020	20	32	80	80,15	70,35	65,70	61,30	57,40
FK 92-325	FK 90-025	25	40	112	108,90	95,20	89,20	83,45	77,95
FK 92-330	FK 90-030	30	47	123	143,95	126,25	117,70	110,25	103,10
FK 92-340	FK 90-040	40	62	151	222,10	195,15	182,30	170,10	159,05
FK 92-350	FK 90-050	50	75	192	300,75	263,80	246,35	230,45	215,05

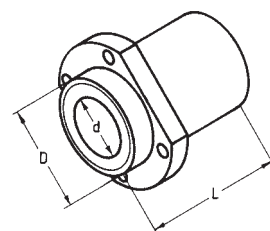
SONDERKUGELBUCHSEN



Flanschtandemkugellagerbuchsen (nachschrimerbar)

FS92

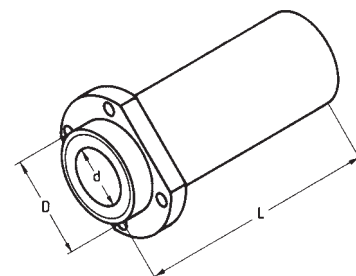
Kurzzeichen	Abmessungen			Nettopreise in EURO bei folgenden Bestellmengen				
	d	D	L	1-9	10-24	25-49	50-74	ab 75
FS 92-308	8	19	66	59,00	51,80	48,30	45,05	42,10
FS 92-312	12	26	84	64,90	57,00	53,20	49,60	46,35
FS 92-316	16	32	103	82,05	72,15	67,25	62,80	58,80
FS 92-320	20	40	118	99,80	87,55	81,70	76,35	71,25
FS 92-325	25	45	165	143,10	125,70	117,25	109,30	102,20
FS 92-330	30	52	182	188,60	165,75	154,55	144,40	135,25
FS 92-340	40	65	230	399,10	350,30	327,15	306,00	285,85
FS 92-350	50	85	290	711,40	623,80	582,85	544,95	509,10



Kehr-Flanschbuchsen

FK22

Kurzzeichen	Abmessungen			Nettopreise in EURO bei folgenden Bestellmengen				
	d	D	L	1-9	10-24	25-49	50-74	ab 75
FK 22-308	8	15	24	27,55	24,15	22,55	21,10	19,70
FK 22-312	12	21	30	30,25	26,55	24,80	23,15	21,65
FK 22-316	16	28	37	37,75	33,10	30,90	28,95	27,00
FK 22-320	20	32	42	44,90	39,40	36,85	34,40	32,20
FK 22-325	25	40	59	63,10	55,60	51,65	48,25	45,05
FK 22-330	30	45	64	87,15	76,75	71,80	66,80	62,60
FK 22-340	40	60	80	126,85	111,20	103,60	97,05	90,45
FK 22-350	50	80	100	169,95	148,75	139,15	130,10	121,50



Kehr-Flanschtandemkugellagerbuchsen

FK42

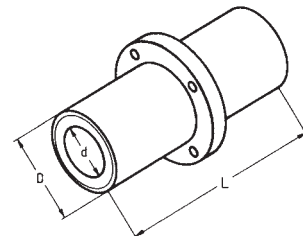
Kurzzeichen	Abmessungen			Nettopreise in EURO bei folgenden Bestellmengen				
	d	D	L	1-9	10-24	25-49	50-74	ab 75
FK 42-308	8	15	45	55,20	48,40	45,25	42,30	39,45
FK 42-312	12	21	57	60,65	53,20	50,00	46,50	43,30
FK 42-316	16	28	70	75,65	66,45	62,20	58,00	54,00
FK 42-320	20	32	80	90,00	78,80	73,85	69,10	64,40
FK 42-325	25	40	112	125,70	110,80	103,35	96,65	90,20
FK 42-330	30	45	123	174,30	153,45	143,00	133,55	125,15
FK 42-340	40	60	151	265,55	232,75	217,60	203,45	189,85
FK 42-350	50	80	191	357,75	313,35	293,15	274,00	255,85

Kehr-Flanschbuchsen (nachschrimerbar)

FK62

Kurzzeichen	Abmessungen			Nettopreise in EURO bei folgenden Bestellmengen				
	d	D	L	1-9	10-24	25-49	50-74	ab 75
FK 62-308	8	19	66	80,25	70,50	65,75	61,50	57,50
FK 62-312	12	26	84	88,55	77,60	72,55	67,70	63,35
FK 62-316	16	32	103	106,10	93,05	87,10	81,20	76,00
FK 62-320	20	40	118	128,55	112,65	105,35	98,30	92,00
FK 62-325	25	45	165	184,40	161,85	151,25	141,40	132,10
FK 62-330	30	52	182	244,65	214,55	200,40	187,20	175,00
FK 62-340	40	65	230	517,75	454,15	424,30	396,85	370,45
FK 62-350	50	85	290	921,95	809,00	756,00	706,45	660,35

SONDERKUGELBUCHSEN

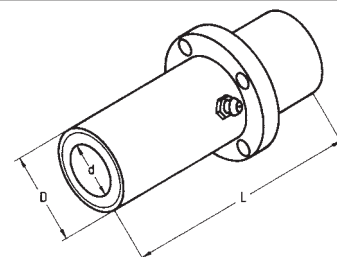


Tandemflansch-Kugellagerbuchsen

TF02

mit zwei
Abstreifern

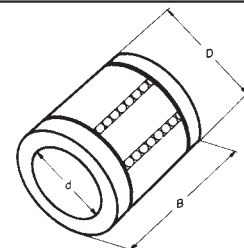
Kurzzeichen	Abmessungen			Nettopreise in EURO bei folgenden Bestellmengen				
	d	D	L	1-9	10-24	25-49	50-74	ab 75
TF 02-308	8	16	46	55,90	48,90	45,70	42,65	39,90
TF 02-312	12	22	61	63,40	55,65	52,00	48,60	45,70
TF 02-316	16	26	68	73,65	64,85	60,80	56,55	52,75
TF 02-320	20	32	80	89,15	78,55	73,55	68,75	63,95
TF 02-325	25	40	112	120,40	105,35	99,05	92,55	86,25
TF 02-330	30	47	123	158,30	139,30	129,75	121,75	113,75
TF 02-340	40	62	151	245,05	229,20	214,35	200,10	187,40
TF 02-350	50	75	192	352,80	309,70	289,50	270,65	252,70



Tandemflansch-Kugellagerbuchsen (nachschrägbar)

TS02

Kurzzeichen	Abmessungen			Nettopreise in EURO bei folgenden Bestellmengen				
	d	D	L	1-9	10-24	25-49	50-74	ab 75
TS 02-308	8	19	66	70,40	61,65	57,80	53,90	50,25
TS 02-312	12	26	84	77,55	67,95	63,50	59,55	55,40
TS 02-316	16	32	103	98,15	86,25	80,65	75,30	70,25
TS 02-320	20	40	118	119,05	104,55	97,60	91,10	85,15
TS 02-325	25	45	165	160,30	141,15	131,60	123,50	114,95
TS 02-330	30	52	182	225,20	198,10	184,80	173,00	161,75
TS 02-340	40	65	230	477,95	419,25	391,90	366,05	342,25
TS 02-350	50	85	290	851,90	747,10	698,25	652,55	609,90



Segment-Kugellagerbuchsen

Standardausführung

Abstreifer mit Metallkapsel

0668

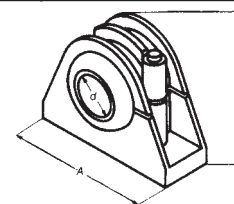
Kurzzeichen	Abmessungen			Nettopreise in EURO bei folgenden Bestellmengen					Kurzzeichen	Bestellmenge
	d	D	B	1-9	10-24	25-49	50-74	ab 75		
0668-012	12	20	24	12,00	9,35	8,85	8,25	7,65	1331-512-00	1,85
0668-016	16	25	28	13,25	10,55	9,90	9,20	8,55	1331-516-00	1,85
0668-020	20	30	30	14,60	11,60	10,95	10,25	9,55	1331-520-00	2,05
0668-025	25	37	37	16,95	13,45	12,70	12,00	11,05	1331-525-00	2,30
0668-030	30	44	44	20,95	16,80	15,70	14,60	13,45	1331-530-00	2,60
0668-040	40	56	56	27,35	21,95	20,60	19,25	17,90	1331-540-00	3,30

Linear-Set Kunststoffgehäuse mit Segment-Kugellagerbuchse und zwei Abstreifern

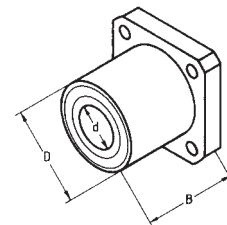
Standardausführung

1060

Kurzzeichen	Abmessungen			Nettopreise in EURO bei folgenden Bestellmengen				
	d	A	H	1-9	10-24	25-49	50-74	ab 75
1060-212	12	55	35	21,60	17,25	16,15	15,05	13,95
1060-216	16	66	42	23,45	18,75	17,65	16,50	15,35
1060-220	20	69	50	25,85	20,60	19,30	18,05	16,80
1060-225	25	87	60	30,65	24,50	23,00	21,40	19,95
1060-230	30	97	70	36,90	29,60	27,55	26,00	23,90
1060-240	40	124	90	53,95	43,15	40,40	37,75	34,85



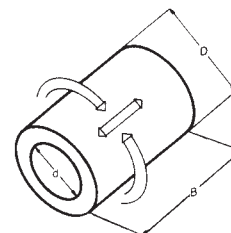
SONDERKUGELBUCHSEN



Flansch-Rotationskugellagerbuchsen mit Flansch für Längs- und Drehbewegungen

RK00

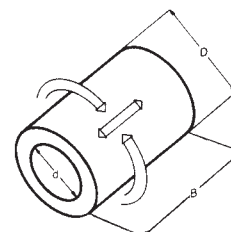
Kurzzeichen	Abmessungen			Nettopreise in EURO bei folgenden Bestellmengen				
	d	D	B	1-9	10-24	25-49	50-74	ab 75
RK 00-206	6	12	19	103,40,	91,00	82,70	78,60	74,50
RK 00-208	8	15	24	108,90	95,90	87,20	82,80	78,40
RK 00-212	12	21	30	127,60	112,30	102,10	97,00	91,90
RK 00-216	16	28	37	154,60	136,10	123,70	117,50	111,30
RK 00-220	20	32	42	184,30	162,20	147,40	140,10	132,70
RK 00-225	25	40	59	212,80	185,00	175,80	166,50	157,30
RK 00-230	30	45	64	268,40	233,40	221,80	210,10	198,40



Rotationskugellagerbuchsen Deckscheiben aus Stahl

RK00

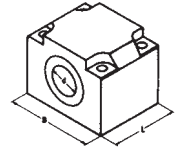
Kurzzeichen	Abmessungen			Nettopreise in EURO bei folgenden Bestellmengen				
	d	D	B	1-9	10-24	25-49	50-74	ab 75
RK 00-006	6	12	19	75,80	66,70	60,70	57,60	54,60
RK 00-008	8	15	24	83,10	73,10	66,40	63,10	59,80
RK 00-012	12	21	30	96,80	85,20	77,40	73,60	69,70
RK 00-016	16	28	37	105,30	92,60	84,20	80,00	75,80
RK 00-020	20	32	42	127,60	112,30	102,10	97,00	91,90
RK 00-025	25	40	59	160,10	139,20	132,20	125,30	118,30
RK 00-030	30	45	64	201,40	175,10	166,40	157,60	148,90



Rotationskugellagerbuchsen Deckscheiben aus Kunststoff

0662

Kurzzeichen	Abmessungen			Nettopreise in EURO bei folgenden Bestellmengen				
	d	D	B	1-9	10-24	25-49	50-74	ab 75
0662-006	6	10	19	81,90	73,00	70,85	68,70	66,55
0662-008	8	14	23	62,45	55,25	53,95	50,85	47,40
0662-012	12	19	31	69,95	62,00	60,65	56,80	53,40
0662-016	16	25	35	91,95	82,15	80,30	75,10	69,85
0662-020	20	30	42	107,80	96,55	93,65	88,45	82,35
0662-025	25	37	54	118,50	105,55	103,25	96,95	90,35
0662-030	30	42	64	149,40	133,55	129,85	121,95	114,00
0662-040	40	55	78	182,95	163,25	159,00	149,15	138,85



Alugehäuse mit geschlossener Ekokugelbuchse

AE35-8

mit zwei Abstreifern

Kurzzeichen	Abmessungen			Nettopreise in EURO bei folgenden Bestellmengen									
	d	B	L	1-9	10-19	20-29	30-39	40-49	50-59	60-69	70-79	80-89	90-99
AE 35-812	12	42	39	23,80	22,05	20,85	19,95	19,30	18,60	18,10	17,45	16,85	16,25
AE 35-816	16	52	43	26,45	24,25	23,05	22,10	21,35	20,55	20,10	19,25	18,55	17,95
AE 35-820	20	60	54	31,10	28,60	27,10	25,95	25,25	24,30	23,50	22,50	21,90	21,15
AE 35-825	25	76	67	39,10	35,75	33,80	32,70	31,30	30,10	29,35	28,35	27,30	26,35
AE 35-830	30	86	79	50,45	46,30	43,85	41,95	40,50	39,05	37,75	36,65	35,10	34,00
AE 35-840	40	108	91	73,30	67,30	64,30	61,80	59,50	57,25	55,55	53,55	51,75	49,45
AE 35-850	50	130	113	88,70	81,65	77,10	74,20	71,50	69,20	67,15	65,50	64,65	62,60

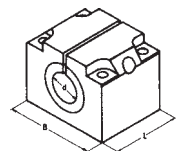
AE35-6 . . als Bestellzeichen bedeutet, dass diese Gehäuse mit balligen Superkugelbuchsen SK70-2.. mit integrierten Dichtungen bestückt geliefert werden,
 AE35-2 . . bedeutet Bestückung mit Normkugelbuchsen NB02-, dann gelten jeweils obige Preise +25%

mit korrosionsbeständiger massiver Stahlkugelbuchse KB50

AE35-5

Kurzzeichen	Abmessungen			Nettopreise in EURO bei folgenden Bestellmengen									
	d	B	L	1-9	10-19	20-29	30-39	40-49	50-59	60-69	70-79	80-89	90-99
AE 35-512	12	42	39	39,90	35,45	34,50	32,60	32,25	30,65	30,30	28,85	28,30	27,95
AE 35-516	16	52	43	45,40	40,05	39,40	37,05	36,45	34,70	34,55	33,85	32,15	31,90
AE 35-520	20	60	54	56,05	49,40	48,30	45,45	45,15	42,85	42,50	40,10	39,75	39,35
AE 35-525	25	76	67	73,65	65,10	63,80	60,20	59,40	56,30	55,80	53,20	52,45	52,20
AE 35-530	30	86	79	91,45	81,15	79,60	74,95	74,15	70,80	69,50	65,65	65,10	64,85
AE 35-540	40	108	91	140,95	124,75	122,15	115,90	114,30	108,55	107,55	102,05	101,00	100,20
AE 35-550	50	130	113	184,05	163,05	160,05	150,55	148,55	141,55	140,05	133,55	131,55	130,05

Einstellbare Alugehäuse mit geschlitzter Ekokugelbuchse

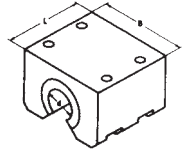


AE36-8

mit zwei Abstreifern

Kurzzeichen	Abmessungen			Nettopreise in EURO bei folgenden Bestellmengen									
	d	B	L	1-9	10-19	20-29	30-39	40-49	50-59	60-69	70-79	80-89	90-99
AE 36-812	12	42	39	27,30	25,45	24,20	23,25	22,55	21,85	21,30	20,50	19,90	19,30
AE 36-816	16	52	43	31,00	28,55	27,15	26,20	25,25	24,40	23,85	23,05	22,35	21,65
AE 36-820	20	60	54	34,55	32,00	30,40	29,05	28,45	27,40	26,50	25,60	24,95	24,10
AE 36-825	25	76	67	45,55	41,65	39,65	38,15	36,75	36,10	34,55	33,55	32,45	31,35
AE 36-830	30	86	79	53,50	49,65	46,80	44,95	43,15	41,65	40,15	38,55	37,30	36,10
AE 36-840	40	108	91	78,95	73,10	69,65	67,05	64,45	62,70	61,00	58,85	56,90	55,15
AE 36-850	50	130	113	103,85	95,25	92,20	88,75	84,90	81,45	79,70	77,10	74,55	72,40

AE36-6 . . als Bestellzeichen bedeutet, dass diese Gehäuse mit balligen Superkugelbuchsen SK70-2.. mit integrierten Dichtungen bestückt geliefert werden,
 AE36-2 . . bedeutet Bestückung mit Normkugelbuchsen NB12, dann gelten jeweils obige Preise +25%



Alugehäuse mit offener Ecokugellagerbuchse

AE37-8

mit zwei Abstreifern

Kurzzeichen	Abmessungen			Nettopreise in EURO bei folgenden Bestellmengen									
	d	B	L	1-9	10-19	20-29	30-39	40-49	50-59	60-69	70-79	80-89	90-99
AE 37-612*	12	42	39	39,65	36,85	35,10	33,55	32,25	31,10	30,15	29,25	28,55	27,30
AE 37-816	16	52	43	35,70	33,35	31,70	30,20	28,95	27,85	27,10	26,35	25,70	24,55
AE 37-820	20	60	54	38,65	36,00	34,35	32,55	31,50	30,10	29,35	28,45	27,75	26,50
AE 37-825	25	76	67	50,90	47,40	45,20	42,95	41,10	39,50	38,20	37,30	36,20	34,70
AE 37-830	30	86	79	60,30	56,65	53,75	51,10	49,00	47,15	45,70	44,50	43,05	41,20
AE 37-840	40	108	91	86,50	80,70	76,70	72,70	70,00	67,30	65,10	63,30	61,50	58,85
AE 37-850	50	130	113	111,60	104,15	98,85	94,70	91,00	87,70	84,85	82,35	79,90	76,60

*serienmäßig mit Superkugellagerbuchse bestückt

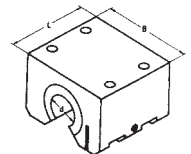
AE37-6 . . als Bestellzeichen bedeutet, dass diese Gehäuse mit balligen Superkugellagern SK71-2.. mit integrierten Dichtungen bestückt geliefert werden,
 AE37-2 . . als Bestellzeichen bedeutet, dass diese Gehäuse mit Normkugellagern NB32- bestückt geliefert werden, dann gelten jeweils obige Preise +25%.

mit korrosionsbeständiger massiver Stahlkugellagerbuchse KB53

AE37-5

Kurzzeichen	Abmessungen			Nettopreise in EURO bei folgenden Bestellmengen									
	d	B	L	1-9	10-19	20-29	30-39	40-49	50-59	60-69	70-79	80-89	90-99
AE 37-512	12	42	39	53,75	47,35	46,15	43,40	42,55	40,40	39,80	38,10	37,60	36,85
AE 37-516	16	52	43	58,50	51,25	50,25	47,05	46,00	43,65	43,20	41,30	40,80	39,95
AE 37-520	20	60	54	70,50	61,75	60,75	56,85	55,85	52,70	52,45	50,00	49,55	48,25
AE 37-525	25	76	67	91,75	80,10	78,55	73,50	72,50	68,45	67,90	64,65	64,35	62,85
AE 37-530	30	86	79	119,20	104,95	103,10	96,10	95,05	89,65	88,85	84,85	83,75	82,40
AE 37-540	40	108	91	179,50	157,30	154,20	144,95	141,85	134,60	133,05	127,40	125,85	123,25
AE 37-550	50	130	113	232,70	204,50	199,50	187,70	183,60	174,50	172,25	164,50	161,80	158,15

Einstellbare Alugehäuse mit offener Ecokugellagerbuchse



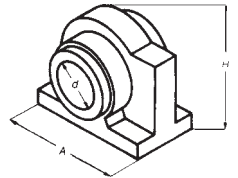
AE38-8

mit zwei Abstreifern

Kurzzeichen	Abmessungen			Nettopreise in EURO bei folgenden Bestellmengen									
	d	B	L	1-9	10-19	20-29	30-39	40-49	50-59	60-69	70-79	80-89	90-99
AE 38-612*	12	42	39	45,90	42,70	40,80	38,75	37,30	35,85	34,90	33,95	33,10	31,70
AE 38-816	16	52	43	38,90	36,10	34,45	32,90	31,50	30,50	29,45	28,70	27,90	26,55
AE 38-820	20	60	54	44,75	41,60	39,45	37,70	36,35	34,90	33,85	32,90	32,10	30,65
AE 38-825	25	76	67	53,80	49,90	47,80	45,25	43,50	41,95	40,60	39,45	38,30	36,60
AE 38-830	30	86	79	66,65	62,45	59,30	56,15	53,90	52,00	50,10	49,10	47,60	45,70
AE 38-840	40	108	91	93,25	86,90	82,80	78,30	75,10	72,40	70,15	67,90	66,50	63,35
AE 38-850	50	130	113	119,20	111,05	105,30	100,45	96,75	93,10	90,25	87,75	85,30	81,25

*serienmäßig mit Superkugellagerbuchse bestückt

AE38-6 . . als Bestellzeichen bedeutet, dass diese Gehäuse mit balligen Superkugellagern SK71-2.. mit integrierten Dichtungen bestückt geliefert werden,
 AE38-2 . . als Bestellzeichen bedeutet, dass diese Gehäuse mit Normkugellagern NB32- bestückt geliefert werden, dann gelten jeweils obige Preise +25%.



Lagergehäuse mit geschlossener Normkugellagerbuchse NB02

LE65-2

mit zwei Abstreifern

Kurzzeichen	Abmessungen			Nettopreise in EURO bei folgenden Bestellmengen									
	d	A	H	1-9	10-19	20-29	30-39	40-49	50-59	60-69	70-79	80-89	90-99
LE 65-208	8	32	28	28,95	26,75	25,45	24,70	24,05	23,20	22,60	21,90	21,45	20,80
LE 65-212	12	42	35	29,60	27,40	25,90	24,85	24,05	23,15	22,50	21,65	20,95	20,20
LE 65-216	16	50	42	32,50	29,85	28,35	27,15	26,25	25,25	24,70	23,70	22,75	22,05
LE 65-220	20	60	50	37,15	34,20	32,45	31,00	30,10	29,00	28,10	26,90	26,20	25,30
LE 65-225	25	74	60	49,65	45,50	43,05	41,40	39,85	38,35	37,30	36,05	34,75	33,55
LE 65-230	30	84	70	59,05	54,40	51,65	49,40	47,60	46,00	44,45	42,65	41,35	40,05
LE 65-240	40	108	90	83,15	76,70	73,15	70,30	67,50	65,15	63,40	61,30	58,75	56,70
LE 65-250	50	130	105	104,45	95,70	91,05	87,45	84,10	81,30	78,70	75,65	73,55	71,00
LE 65-260	60	160	125	152,55	139,70	133,25	128,80	124,35	120,85	116,90	113,95	110,45	106,50
LE 65-280	80	200	170	294,20	277,50	262,85	253,45	245,60	237,75	231,50	223,65	216,35	209,55

LE65-6 . . als Bestellzeichen bedeutet, dass diese Gehäuse mit balligen Superkugellagerbuchsen SK70-2.. mit integrierten Dichtungen bestückt geliefert werden,
LE65-8 . . bedeutet Bestückung mit Ecokugellagerbuchsen LME-, dann gelten obige Preise -20%

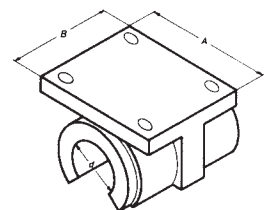
Einstellbare Lagergehäuse mit geschlitzter Normkugellagerbuchse NB12

LE66-2

mit zwei Abstreifern

Kurzzeichen	Abmessungen			Nettopreise in EURO bei folgenden Bestellmengen									
	d	A	H	1-9	10-19	20-29	30-39	40-49	50-59	60-69	70-79	80-89	90-99
LE 66-208	8	32	28	28,75	26,75	25,60	24,75	24,15	23,40	22,80	22,25	21,75	21,20
LE 66-212	12	42	35	32,15	29,90	28,45	27,40	26,50	25,65	24,95	24,10	23,40	22,70
LE 66-216	16	50	42	35,45	32,75	31,15	30,00	28,90	28,00	27,30	26,40	25,60	24,70
LE 66-220	20	60	50	39,95	36,90	35,15	33,55	32,80	31,65	30,65	29,55	28,85	27,90
LE 66-225	25	74	60	53,90	49,45	47,00	45,25	43,60	42,90	41,00	39,80	38,50	37,25
LE 66-230	30	84	70	65,35	60,35	56,95	54,55	52,45	50,75	49,00	47,05	45,55	44,00
LE 66-240	40	108	90	98,30	91,00	86,50	83,45	80,05	78,10	75,55	73,30	70,80	68,55
LE 66-250	50	130	105	122,20	112,90	108,50	104,40	100,30	95,90	93,45	90,70	88,25	85,50
LE 66-260	60	160	125	177,45	162,95	157,55	151,65	146,80	140,90	137,65	133,90	130,70	126,90
LE 66-280	80	200	170	339,10	312,25	302,35	291,35	280,95	271,05	263,40	256,80	249,10	242,55

LE66-6 . . als Bestellzeichen bedeutet, dass diese Gehäuse mit balligen Superkugellagerbuchsen SK70-2.. mit integrierten Dichtungen bestückt geliefert werden,
LE66-8 . . bedeutet Bestückung mit Ecokugellagerbuchsen LMEA, dann gelten obige Preise -20%



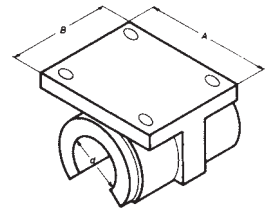
Lagergehäuse mit offener Normkugellagerbuchse NB32

LE67-2

mit zwei Abstreifern

Kurzzeichen	Abmessungen			Nettopreise in EURO bei folgenden Bestellmengen									
	d	A	B	1-9	10-19	20-29	30-39	40-49	50-59	60-69	70-79	80-89	90-99
LE 67-612*	12	42	32	38,05	35,35	33,70	32,10	30,85	29,75	28,95	28,05	27,40	26,20
LE 67-616*	16	50	35	38,75	36,20	34,30	32,75	31,45	30,15	29,30	28,60	27,85	26,60
LE 67-220	20	60	42	43,95	40,95	39,05	37,05	35,75	34,25	33,35	32,35	31,65	30,10
LE 67-225	25	74	54	54,20	50,45	48,00	45,60	43,60	42,00	40,70	39,65	38,50	36,85
LE 67-230	30	84	60	67,60	63,15	60,15	56,90	54,95	52,70	50,95	49,50	48,05	46,15
LE 67-240	40	108	78	106,80	100,00	95,75	90,00	86,85	83,40	80,80	78,40	76,30	73,15
LE 67-250	50	130	70	132,95	123,75	117,65	112,05	108,00	103,90	100,60	97,80	95,25	90,65
LE 67-260	60	160	92	205,65	190,30	181,85	172,85	166,55	160,20	154,90	151,20	146,45	140,10
LE 67-280	80	200	122	408,50	379,90	362,45	343,90	332,20	319,50	309,95	300,95	292,50	285,95

LE67-6 . . als Bestellzeichen bedeutet, dass diese Gehäuse mit balligen Superkugellagerbuchsen SK71-2.. mit integrierten Dichtungen bestückt geliefert werden,
*serienmäßig mit Superkugellagerbuchse bestückt.



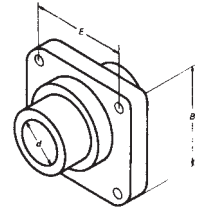
Einstellbare Lagergehäuse mit offener Normkugellbuchse NB32

LE68-2

mit zwei Abstreifern

Kurzzeichen	Abmessungen			Nettopreise in EURO bei folgenden Bestellmengen											
	d	A	B	1-9	10-19	20-29	30-39	40-49	50-59	60-69	70-79	80-89	90-99		
LE 68-612*	12	42	32	40,70	37,90	36,10	34,40	33,10	31,80	30,95	30,05	29,40	28,10		
LE 68-616*	16	50	35	44,35	41,30	39,35	37,55	35,95	34,65	33,60	32,75	32,00	30,40		
LE 68-220	20	60	42	49,65	46,45	44,20	42,00	40,50	38,85	37,75	36,60	35,75	34,15		
LE 68-225	25	74	54	61,25	56,90	54,35	51,55	49,40	47,50	46,20	44,90	43,65	41,80		
LE 68-230	30	84	60	76,05	71,35	67,90	64,25	61,65	59,55	57,70	56,10	54,30	52,20		
LE 68-240	40	108	78	111,60	104,15	98,35	93,95	90,05	87,05	84,00	81,50	79,55	76,25		
LE 68-250	50	130	70	136,90	127,25	121,25	115,30	111,15	107,00	103,80	100,60	97,85	93,25		
LE 68-260	60	160	92	201,00	226,15	177,80	169,10	163,30	157,05	152,20	148,80	143,50	138,20		
LE 68-280	80	200	122	426,00	395,65	378,15	359,65	345,25	332,35	323,10	314,35	305,60	297,85		

LE68-6 . . als Bestellzeichen bedeutet, dass diese Gehäuse mit balligen Superkugellbuchsen SK71-2.. mit integrierten Dichtungen bestückt geliefert werden
* serienmäßig mit Superkugellbuchse bestückt



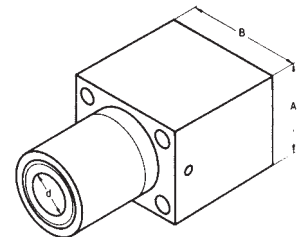
Flanschgehäuse mit geschlossener Normkugellbuchse NB02

FE81-2

mit zwei Abstreifern

Kurzzeichen	Abmessungen			Nettopreise in EURO bei folgenden Bestellmengen											
	d	B	E	1-9	10-19	20-29	30-39	40-49	50-59	60-69	70-79	80-89	90-99		
FE 81-212	12	42	30	32,35	29,95	28,30	27,20	26,30	25,30	24,65	23,75	22,90	22,10		
FE 81-216	16	50	35	35,30	32,40	30,75	29,45	28,50	27,45	26,80	25,70	24,75	23,95		
FE 81-220	20	60	42	40,20	37,05	35,15	33,60	32,65	31,50	30,40	29,10	28,40	27,45		
FE 81-225	25	74	54	52,30	47,95	45,35	43,65	41,95	40,40	39,30	38,00	36,65	35,40		
FE 81-230	30	84	60	58,85	54,25	51,45	49,15	47,40	45,75	44,20	42,45	41,15	39,80		
FE 81-240	40	108	78	83,65	76,15	72,55	69,70	67,10	65,00	62,95	60,90	58,80	56,75		
FE 81-250	50	130	98	114,90	105,60	100,15	96,60	91,40	89,75	86,45	83,75	80,70	78,25		
FE 81-260	60	160	120	157,80	145,25	138,45	133,20	129,05	124,85	121,75	117,55	113,90	110,75		
FE 81-280	80	200	155	292,70	269,40	255,20	246,10	238,50	231,40	224,85	216,75	210,15	204,05		

FE 81-6 . . als Bestellzeichen bedeutet, dass diese Gehäuse mit balligen Superkugellbuchsen SK70-2.. mit integrierten Dichtungen bestückt geliefert werden
FE 81-8 . . bedeutet Bestückung mit Eokugellbuchsen LME-, dann gelten obige Preise -20%

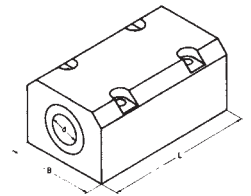


Tandem-Flanschgehäuse mit zwei Eokugellbuchsen

TF83-8

Kurzzeichen	Abmessungen			Nettopreise in EURO bei folgenden Bestellmengen											
	d	B	A	1-9	10-19	20-29	30-39	40-49	50-59	60-69	70-79	80-89	90-99		
TF 83-812	12	42	34	62,50	57,60	54,65	52,70	51,10	49,70	48,75	47,15	45,80	44,40		
TF 83-816	16	50	40	71,25	65,50	62,25	60,15	58,30	56,50	55,45	53,80	52,15	50,70		
TF 83-820	20	60	50	77,10	70,90	67,50	65,10	63,10	61,10	59,90	58,10	56,50	54,70		
TF 83-825	25	74	60	97,90	89,95	85,25	82,50	80,10	77,35	75,95	73,60	71,45	69,25		
TF 83-830	30	84	70	121,00	111,30	106,10	102,05	99,25	96,00	94,40	91,55	88,75	85,90		

TF83-2 . . bedeutet Bestückung mit Normkugellbuchsen NB01, dann gelten obige Preise +25%



**Tandemgehäuse
mit zwei Ekokugelbuchsen**

TE85-8

Kurzzeichen	Abmessungen			Nettopreise in EURO bei folgenden Bestellmengen									
	d	B	L	1-9	10-19	20-29	30-39	40-49	50-59	60-69	70-79	80-89	90-99
TE 85-812	12	42	76	47,00	43,65	41,75	40,30	39,15	37,85	36,95	35,70	34,75	33,70
TE 85-816	16	52	84	54,40	50,45	47,80	46,30	44,90	43,45	42,50	41,30	39,80	38,90
TE 85-820	20	60	104	66,90	61,90	59,05	56,75	55,30	53,65	52,20	50,50	49,10	47,65
TE 85-825	25	76	130	82,10	75,20	71,70	69,50	67,05	65,05	63,40	61,55	59,75	57,90
TE 85-830	30	86	152	90,40	83,10	79,80	76,55	74,30	72,10	69,85	67,40	65,55	63,90
TE 85-840	40	108	176	132,75	122,45	116,65	112,90	109,20	105,90	103,00	100,10	96,80	93,90
TE 85-850	50	130	224	180,70	165,90	157,65	152,70	147,35	142,85	138,70	134,20	130,50	126,35

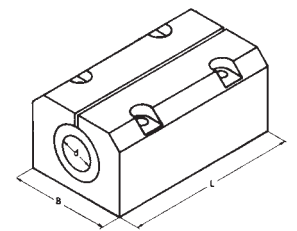
TE85-2 . . . bedeutet Bestückung mit Normkugelbuchsen NB01, dann gelten obige Preise +25%

**Tandemgehäuse
mit zwei korrosionsbeständigen massiven Stahlkugelbuchsen KB50**

TE85-5

Kurzzeichen	Abmessungen			Nettopreise in EURO bei folgenden Bestellmengen									
	d	B	L	1-9	10-19	20-29	30-39	40-49	50-59	60-69	70-79	80-89	90-99
TE 85-512	12	42	76	82,15	73,80	72,55	69,10	68,60	65,65	65,15	62,45	61,70	61,45
TE 85-516	16	52	84	97,05	86,45	85,15	81,10	80,10	76,80	76,55	73,25	72,50	72,00
TE 85-520	20	60	104	116,20	103,15	101,65	96,40	95,90	91,90	91,40	86,90	86,40	85,90
TE 85-525	25	76	130	146,55	130,55	128,55	122,55	120,55	115,55	115,05	110,05	109,55	108,55
TE 85-530	30	86	152	175,20	155,65	153,65	145,85	144,85	138,00	137,05	130,20	129,70	128,70
TE 85-540	40	108	176	292,60	260,15	256,50	243,40	241,30	229,80	228,75	218,25	216,20	214,60
TE 85-550	50	130	224	380,25	338,30	333,25	316,10	313,60	299,45	296,90	284,30	281,25	279,75

**Einstellbare Tandemgehäuse
mit zwei Ekokugelbuchsen**

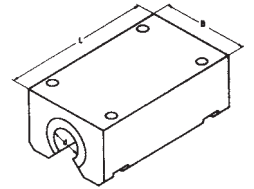


TE32-8

Kurzzeichen	Abmessungen			Nettopreise in EURO bei folgenden Bestellmengen									
	d	B	L	1-9	10-19	20-29	30-39	40-49	50-59	60-69	70-79	80-89	90-99
TE 32-812	12	42	76	57,30	53,10	50,80	49,10	47,55	46,20	45,25	43,50	42,35	41,25
TE 32-816	16	52	84	67,90	62,55	59,60	57,60	56,05	54,25	52,90	51,30	49,70	48,30
TE 32-820	20	60	104	79,95	74,00	70,70	68,00	66,30	64,30	62,40	60,35	58,90	57,25
TE 32-825	25	76	130	98,35	90,45	86,10	83,70	80,50	77,90	75,95	73,55	71,60	69,40
TE 32-830	30	86	152	119,20	109,65	104,65	100,90	97,60	95,10	92,20	88,90	86,40	84,30
TE 32-840	40	108	176	172,00	158,25	150,95	145,70	140,85	136,80	133,15	129,10	125,05	121,00
TE 32-850	50	130	224	214,95	197,35	187,80	181,40	175,80	170,60	165,40	159,80	155,05	151,05

TE32-2 . . . bedeutet Bestückung mit Normkugelbuchsen NB12, dann gelten obige Preise +25%

Offene Tandemgehäuse mit zwei Ekokugelbuchsen (für unterstützte Wellen)



TE33-8

Kurzzeichen	Abmessungen			Nettopreise in EURO bei folgenden Bestellmengen									
	d	B	L	1-9	10-19	20-29	30-39	40-49	50-59	60-69	70-79	80-89	90-99
TE 33-612*	12	42	76	81,25	75,85	72,75	69,35	67,05	64,95	63,15	61,60	60,05	57,45
TE 33-816	16	52	84	70,10	65,45	62,55	59,90	57,90	55,85	54,40	53,00	51,55	49,70
TE 33-820	20	60	104	79,30	73,65	70,60	67,55	65,10	62,90	61,30	59,85	58,25	55,60
TE 33-825	25	76	130	92,05	85,70	81,75	78,20	75,45	72,70	70,90	69,10	67,35	64,40
TE 33-830	30	86	152	114,90	106,70	102,10	97,55	93,85	90,50	88,50	86,00	83,90	80,00
TE 33-840	40	108	176	176,45	163,50	156,15	149,25	144,20	138,20	134,95	131,30	127,60	122,10
TE 33-850	50	130	224	233,30	216,90	206,40	197,95	190,00	182,85	178,65	173,15	168,55	160,55

* serienmäßig mit Superkugelbuchse bestückt

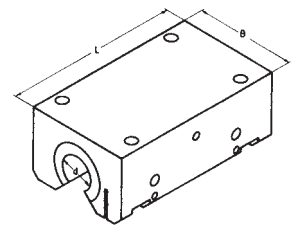
TE33-2 . . . bedeutet Bestückung mit Normkugelbuchsen NB32, dann gelten obige Preise +25%

Offene Tandemgehäuse mit zwei korrosionsbeständigen massiven Stahlkugelbuchsen KB53

TE33-5

Kurzzeichen	Abmessungen			Nettopreise in EURO bei folgenden Bestellmengen									
	d	B	L	1-9	10-19	20-29	30-39	40-49	50-59	60-69	70-79	80-89	90-99
TE 33-512	12	42	76	100,05	88,45	87,00	81,95	80,75	76,85	76,15	73,00	72,50	71,05
TE 33-516	16	52	84	116,90	103,05	101,55	95,60	93,90	89,40	88,70	85,20	84,70	83,00
TE 33-520	20	60	104	144,55	127,55	125,50	117,80	116,25	110,60	110,05	105,45	104,90	102,60
TE 33-525	25	76	130	177,90	156,90	154,90	145,40	143,40	135,90	135,40	129,90	129,40	127,40
TE 33-530	30	86	152	222,55	195,55	193,05	181,55	179,55	169,55	169,05	161,55	160,55	158,55
TE 33-540	40	108	176	368,50	324,00	318,70	299,65	295,95	280,05	277,95	265,75	264,70	260,50
TE 33-550	50	130	224	482,75	425,10	416,05	392,20	385,55	366,45	363,15	347,90	344,55	336,45

Einstellbare Tandemgehäuse mit offenen Ekokugelbuchsen

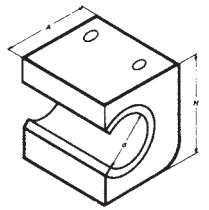


TE34-8

Kurzzeichen	Abmessungen			Nettopreise in EURO bei folgenden Bestellmengen									
	d	B	L	1-9	10-19	20-29	30-39	40-49	50-59	60-69	70-79	80-89	90-99
TE 34-612*	12	42	76	92,40	86,20	82,75	79,00	76,25	73,80	72,05	70,05	68,30	65,35
TE 34-816	16	52	84	83,80	78,05	74,75	71,70	69,00	66,50	65,10	63,25	61,60	59,15
TE 34-820	20	60	104	89,45	83,15	79,70	76,15	73,40	70,90	69,10	67,35	65,60	62,70
TE 34-825	25	76	130	108,80	101,30	96,95	92,65	89,50	86,30	83,95	81,60	79,65	76,30
TE 34-830	30	86	152	131,50	122,10	116,75	111,50	107,80	103,70	100,85	98,40	95,95	91,90
TE 34-840	40	108	176	196,70	182,45	174,70	166,50	160,80	154,30	150,20	146,50	142,45	136,30
TE 34-850	50	130	224	258,50	239,65	228,55	219,75	210,00	199,25	196,65	191,45	186,55	178,10

* serienmäßig mit Superkugelbuchse bestückt

TE34-2 . . . bedeutet Bestückung mit Normkugelbuchsen NB32, dann gelten obige Preise +25%



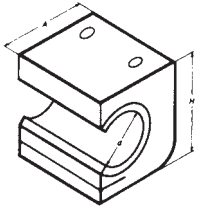
Seitlich offene Lagergehäuse mit Normkugellbuchse NB32

LE71-2

mit zwei Abstreifern

Kurzzeichen	Abmessungen			Nettopreise in EURO bei folgenden Bestellmengen									
	d	A	H	1-9	10-19	20-29	30-39	40-49	50-59	60-69	70-79	80-89	90-99
LE 71-220	20	60	60	60,35	55,60	52,60	49,85	48,10	45,75	44,30	43,00	41,70	39,65
LE 71-225	25	75	72	74,95	68,80	65,60	61,70	59,50	56,80	55,10	53,40	51,65	49,20
LE 71-230	30	86	82	92,70	84,80	80,60	76,10	73,45	70,05	67,40	65,85	63,75	60,55
LE 71-240	40	110	100	134,40	123,50	117,25	111,05	107,40	101,70	98,60	95,70	92,85	88,20
LE 71-250	50	127	115	175,65	161,75	153,50	145,25	140,10	132,90	129,30	125,20	121,60	115,40

LE71-6 . . als Bestellzeichen bedeutet, dass diese Gehäuse mit balligen Superkugellbuchsen SP71-2 . . mit integrierten Dichtungen bestückt geliefert werden



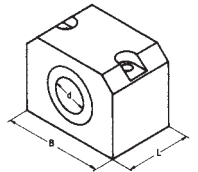
Einstellbare seitlich offene Lagergehäuse mit Normkugellbuchse NB30 bzw. NB32

LE72-2

mit zwei Abstreifern

Kurzzeichen	Abmessungen			Nettopreise in EURO bei folgenden Bestellmengen									
	d	A	H	1-9	10-19	20-29	30-39	40-49	50-59	60-69	70-79	80-89	90-99
LE 72-220	20	60	60	67,35	61,75	58,75	55,70	53,65	50,90	49,60	47,90	46,50	44,15
LE 72-225	25	75	72	84,15	77,55	73,45	69,40	66,85	63,55	61,75	60,00	57,95	55,15
LE 72-230	30	86	82	99,45	91,55	86,80	82,35	79,45	75,50	73,15	71,00	68,90	65,50
LE 72-240	40	110	100	138,35	127,10	120,95	114,30	110,20	105,05	101,45	98,90	95,85	91,20
LE 72-250	50	127	115	185,90	171,60	162,90	153,70	148,60	140,95	136,35	132,75	128,70	121,05

LE72-6 . . als Bestellzeichen bedeutet, dass diese Gehäuse mit balligen Superkugellbuchsen SP71-2 . . mit integrierten Dichtungen bestückt geliefert werden



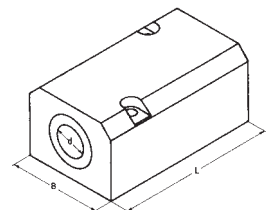
Alugehäuse mit Kompakt-Kugellbuchse

AG2•

mit zwei Abstreifern

Kurzzeichen	Abmessungen			Nettopr.in EURO bei folgenden Bestellmengen					Kurzzeichen	Abmessungen			Nettopr. in EURO bei folgenden Bestellmengen				
	d	B	L	1-9	10-24	25-49	50-74	ab 75		d	B	L	1-9	10-24	25-49	50-74	ab 75
AG 27-212	12	40	28	21,85	21,20	19,30	18,35	17,60	AG 28-212	12	40	28	25,60	24,80	22,60	21,45	20,60
AG 27-216	16	45	30	23,50	22,75	20,70	19,70	18,95	AG 28-216	16	45	30	28,25	27,35	24,90	23,70	22,70
AG 27-220	20	53	30	25,20	24,45	22,25	21,20	19,90	AG 28-220	20	53	30	32,60	31,65	28,80	27,40	25,75
AG 27-225	25	62	40	28,80	27,90	25,45	24,10	23,20	AG 28-225	25	62	40	38,60	37,45	34,10	32,40	31,10
AG 27-230	30	67	50	33,25	32,20	29,35	27,90	26,80	AG 28-230	30	67	50	45,20	43,85	39,90	38,00	36,45
AG 27-240	40	87	60	45,25	44,35	42,10	40,00	38,35	AG 28-240	40	87	60	57,05	55,95	53,20	50,50	48,55

AG27-0 . . als Bestellzeichen bedeutet, dass die Einheiten keine Dichtungen haben. Es gilt obige Preisliste

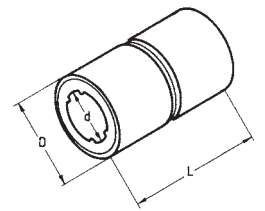


Tandem-Alugehäuse mit Kompaktkugellbuchse mit zwei Dichtungen

AG85

Kurzzeichen	Abmessungen			Nettopreise in EURO bei folgenden Bestellmengen				
	d	B	L	1-9	10-24	25-49	50-74	ab 75
AG 85-212	12	40	60	29,90	28,50	26,70	25,60	24,65
AG 85-216	16	45	65	29,95	28,65	27,25	26,05	24,60
AG 85-220	20	53	65	33,10	31,50	30,20	28,30	27,20
AG 85-225	25	62	85	37,30	36,15	35,35	34,20	33,50
AG 85-230	30	67	105	45,35	43,65	41,95	39,70	37,85
AG 85-240	40	87	125	69,50	67,35	65,15	61,85	59,70

DREHMOMENTKUGELBUCHSEN

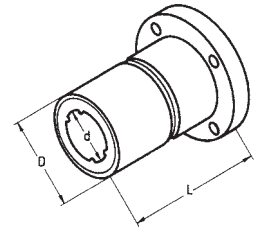


Drehmoment-Kugelbuchsen

SSP

Kurzzeichen	Abmessungen			Nettopreise in EURO bei folgenden Bestellmengen				
	d	D	L	1-9	10-24	25-49	50-74	ab 75
SSP 4-304	4	10	16	71,60	63,80	60,15	56,75	53,55
SSP 4-306	6	14	25	57,95	50,65	47,35	44,30	41,35
SSP 4-308	8	16	25	60,75	53,30	49,80	46,55	43,50
SSP 4-310	10	21	33	63,60	55,80	52,15	48,75	45,55
SSP 4-314	13	24	36	98,90	86,95	81,15	75,80	71,05
SSP 4-316	16	31	50	108,25	95,20	88,85	82,95	77,75
SSP 4-320	18,2	32	60	133,40	117,35	109,50	102,25	95,65
SSP 4-325	23	37	70	139,25	122,90	114,75	107,25	100,05
SSP 4-330	28	45	80	158,70	139,15	129,70	121,20	113,35
SSP 4-340	37,4	60	100	210,85	185,25	172,80	161,55	151,60
SSP 4-350	47	75	112	395,30	347,15	324,00	302,75	283,35
SSP 4-360	56,5	90	127	699,10	608,50	569,60	517,80	466,10

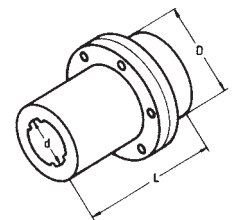
Drehmoment-Flanschbuchsen



SSF

Kurzzeichen	Abmessungen			Nettopreise in EURO bei folgenden Bestellmengen				
	d	D	L	1-9	10-24	25-49	50-74	ab 75
SPF 4-306	6	14	25	78,60	68,95	64,40	60,15	56,15
SPF 4-308	8	16	25	81,55	71,65	66,85	62,60	58,35
SPF 4-310	10	21	33	85,80	75,30	70,45	65,65	61,35
SPF 4-314	13	24	36	110,95	97,30	90,95	85,10	79,90
SPF 4-316	16	31	50	120,70	105,85	98,95	92,55	86,95
SPF 4-320	18,2	32	60	147,50	129,40	120,95	113,15	106,25
SPF 4-325	23	37	70	154,45	136,25	126,85	118,35	110,50
SPF 4-330	28	45	80	173,55	152,25	142,20	133,45	124,70
SPF 4-340	37,4	60	100	232,90	204,75	190,95	178,45	167,15
SPF 4-350	47	75	112	494,35	434,25	405,50	379,20	354,20
SPF 4-360	56,5	90	127	791,10	688,50	644,60	586,00	527,40

Rotations-Drehmoment-Kugelbuchsen



SPR

Kurzzeichen	Abmessungen			Nettopreise in EURO
	d	D	L	
SPR 1-314	13	29	36	578,00
SPR 1-316	16	36	50	591,10
SPR 1-320	18,2	40	60	614,60
SPR 1-325	23	50	70	644,60
SPR 1-330	28	61	80	667,80
SPR 1-340	37,4	76	100	802,70
SPR 1-350	47,0	88	112	948,60
SPR 1-360	56,5	102	137	1207,20

BAUELEMENTE

Drehmomentwellen für SSP, SPF und SPR

SP..S/C

Bestellzeichen geschliffen	Abmessung		Preis pro 100 mm	Bestellzeichen gezogen	Abmessung		Preis pro 100 mm
	Ø h7	max L			Ø ±0,08	max L	
SP04S ...	4	300	74,25				
SP06S ...	6	400	55,50				
SP08S ...	8	500	44,65				
SP10S ...	10	630	31,65				
SP14S ...	13	630	49,30				
SP16S ...	16	630	54,25				
SP20S ...	18,2	2000	58,80	SP20C...	18,2	4000	11,60
SP25S ...	23	2000	60,70	SP25C...	23	4000	14,35
SP30S ...	28	2000	56,50	SP30C...	28	4000	17,65
SP40S ...	37,4	2000	65,95	SP40C...	37,4	4000	28,05
SP50S ...	47	2000	98,35	SP50C...	47	4000	55,50
SP60S ...	56,5	2000	136,30				

Bearbeitungszuschläge für gehärtete und geschliffene Wellen

Anfasen von Fixlängen

Durchmesser der Wellen	Stückzahl	Nettopreise in Euro je Welle bei einer Gesamtlänge			
		bis 500	500 bis 1000	1000 bis 2000	über 2000
5-12	1-9	0,85	0,90	1,35	1,85
	10-24	0,75	0,85	1,15	1,65
12,5-20	1-9	1,10	1,35	1,85	2,95
	10-24	1,05	1,30	1,65	2,70
20,5-25,4	1-9	1,45	1,80	2,20	3,50
	10-24	1,30	1,60	2,00	3,30
25,5-32	1-9	1,85	2,20	2,70	3,65
	10-24	1,65	2,00	2,55	3,50
32,5-45	1-9	2,70	4,20	5,10	7,15
	10-24	2,55	4,00	4,80	6,95
45,5-50	1-9	3,20	4,75	5,75	9,25
	10-24	3,10	4,55	5,50	8,80
50,5-60	1-9	3,95	5,75	8,25	11,60
	10-24	3,70	5,50	7,85	11,10

Stirngewindebohrungen mit Gewindetiefe max. 2 x Durchmesser:

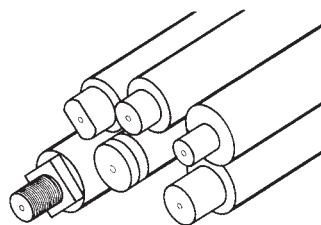
M 5	EURO 2,80 pro Bohrung	M 12	EURO 5,50 pro Bohrung
M 6	EURO 3,15 pro Bohrung	M 14	EURO 6,70 pro Bohrung
M 8	EURO 3,70 pro Bohrung	M 16	EURO 8,10 pro Bohrung
M 10	EURO 4,60 pro Bohrung	M 20	EURO 11,65 pro Bohrung

Radialgewindebohrungen:

M 4	EURO 2,25 pro Bohrung	M 10	EURO 3,00 pro Bohrung
M 5	EURO 2,25 pro Bohrung	M 12	EURO 3,50 pro Bohrung
M 6	EURO 2,25 pro Bohrung	M 14	EURO 5,00 pro Bohrung
M 8	EURO 2,75 pro Bohrung	M 16	EURO 5,00 pro Bohrung

BAUELEMENTE

STAHLWELLEN induktiv gehärtet und geschliffen



VOLLWELLEN

HOHLWELLEN

Durchmesser	Vergütungsstahl (HRC 60-627)				nichtrostender Stahl (HRC 52-56)			Wälzlagerstahl
	mm (Zoll)	Mat. 1.1214 h6	h7	Klasse "L" 10 µ hart- verchromt h7	Mat. 1.4034 h6	h7	Mat. 1.4112 h6	h7
3		7,75						
4		3,70						
5*		2,10	1,90		7,65			
6		1,70	1,50		3,20		4,85	
6,35	(1/4)			1,35				
8*		0,85	0,80		2,10	3,05	2,95	3,55
9,525	(3/8)			1,80				
10		0,95	0,85		2,40		3,70	
12*		1,25	1,10		2,50	3,50	3,30	4,20
12,7	(1/2)			1,80				
14		1,45	1,30				4,25	
15		1,45	1,30				4,55	
15,875	(5/8)			2,25				
16*		1,45	1,30		3,00	3,90	3,70	4,95
17		1,95	1,75					
18		1,90	1,70					
19,05	(3/4)			2,60				
20		1,70	1,50		3,85	4,80	4,60	5,40
22		2,30	2,05					
25*		2,30	2,05		5,00	6,60	6,25	7,40
25,4	(1)			3,55				
28		3,45	3,10					
30*		3,10	2,80		6,40	8,60	8,20	9,95
31,75	(1 1/4)			4,85				
32		5,35	4,85					
35		4,20	3,75					
38,1	(1 1/2)			5,40				
40*		4,50	4,05		9,45	12,90	12,30	16,10
42		5,75	5,15					
45		6,60	5,95					
50*		7,70	6,95		13,55	19,35	18,40	26,35
50,8	(2)			12,00				
60		11,50	10,35		18,15	27,55	26,25	38,10
63,5	(2 1/2)			23,25				
70		14,85	13,35					
76,2	(3)			49,10				
80		18,90	17,05		29,15			42,70
100		27,35	24,60					

Preise in EURO **pro 100 mm**, zuzüglich Trennkosten EURO 1,50 pro Stück, Mindestrechnungswert EURO 10,- je Position netto, plus Mehrwertsteuer, frachtfrei ohne Verpackung.

Die Fixmaßlängen werden zur Preisbildung auf volle 100 mm aufgerundet.

*Sind in ein und zwei Meterstücken ab Lager lieferbar in Vergütungsstahl.

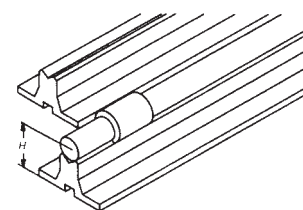
Außer Fixmaßlängen liefern wir Wellen mit Bearbeitung nach Ihren Angaben bzw. Zeichnungen.

BAUELEMENTE

Wellenunterstützungen aus Aluminium

für offene Kugelbuchsen

(Standardlänge 600 mm)



ohne Bohrung

WU50-0

Kurzzeichen	Abmessungen H	Teilung	Rad. Bohrung	Nettopreise in EURO bei folgenden Bestellmengen						
				1-4	5-9	10-19	20-29	30-39	40-49	ab 50
WU 50-012	22	–	–	20,00	19,25	18,90	18,55	18,15	18,05	15,30
WU 50-016	26	–	–	21,20	20,55	20,15	19,75	19,35	18,95	16,05
WU 50-020	32	–	–	22,60	21,80	21,35	21,00	20,55	20,40	18,95
WU 50-025	36	–	–	24,60	23,60	23,20	22,75	22,25	21,80	19,70
WU 50-030	42	–	–	26,30	25,05	24,55	24,00	23,45	22,90	20,80
WU 50-040	50	–	–	36,65	35,20	34,50	33,85	33,25	32,90	23,70
WU 50-050	60	–	–	43,00	41,15	40,45	39,60	38,80	38,50	31,00
WU 50-060	68	–	–	50,40	47,75	46,95	45,95	44,95	44,10	35,40
WU 50-080	86	–	–	56,15	53,95	52,85	52,30	51,30	50,85	46,85

mit Bohrung – Abstand T₁ (engster lt. Katalog)

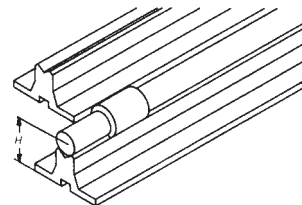
WU50-1

Kurzzeichen	Abmessungen H	Teilung	Rad. Bohrung	Nettopreise in EURO bei folgenden Bestellmengen						
				1-4	5-9	10-19	20-29	30-39	40-49	ab 50
WU 50-112	22	75	M4	29,05	27,90	27,30	26,75	26,20	26,00	20,05
WU 50-116	26	100	M5	30,50	29,65	29,05	28,50	27,90	27,30	20,80
WU 50-120	32	100	M6	32,40	31,15	30,45	29,80	29,25	29,00	23,70
WU 50-125	36	120	M8	35,20	33,80	33,10	32,40	31,80	31,15	24,45
WU 50-130	42	150	M10	37,85	36,70	36,00	35,20	34,50	33,85	25,55
WU 50-140	50	200	M10	52,60	50,50	49,40	48,45	47,45	47,15	28,45
WU 50-150	60	200	M12	57,95	55,50	54,50	53,40	52,25	51,80	39,40
WU 50-160	68	300	M14	61,75	59,95	58,60	58,10	56,95	55,75	43,80
WU 50-180	86	300	M16	68,65	65,85	64,50	63,95	62,60	62,00	56,90

mit Bohrung T₂

WU50-2

Kurzzeichen	Abmessungen H	Teilung	Rad. Bohrung	Nettopreise in EURO bei folgenden Bestellmengen						
				1-4	5-9	10-19	20-29	30-39	40-49	ab 50
WU 50-212	22	120	M4	27,65	26,50	26,00	25,45	25,00	24,75	18,60
WU 50-216	26	150	M5	29,10	28,20	27,65	27,10	26,55	26,05	19,35
WU 50-220	32	150	M6	30,80	29,55	29,00	28,40	27,80	27,60	21,90
WU 50-225	36	200	M8	33,50	32,20	31,55	30,95	30,25	29,65	22,60
WU 50-230	42	200	M10	36,00	34,90	34,20	33,50	32,80	32,20	24,10
WU 50-240	50	300	M10	50,15	48,15	47,20	46,15	45,25	44,80	27,00
WU 50-250	60	300	M12	55,10	52,90	51,95	50,85	49,85	49,30	37,95



Wellenunterstützungen aus Aluminium

für offene Kugellager

(Standardlänge 600 mm)

ohne Bohrung

WS50-0

Kurzzeichen	Abmessungen H	Teilung	Rad. Bohrung	Nettopreise in EURO bei folgenden Bestellmengen						
				1-4	5-9	10-19	20-29	30-39	40-49	ab 50
WS 50-016	30	–	–	22,90	22,20	21,80	21,35	20,90	20,50	17,15
WS 50-020	38	–	–	25,30	24,25	23,75	23,30	22,90	22,70	19,35
WS 50-025	42	–	–	28,75	27,60	27,10	26,55	26,00	25,55	21,15
WS 50-030	53	–	–	33,00	32,05	31,35	30,80	30,25	29,65	26,65
WS 50-040	60	–	–	42,60	40,85	40,05	39,30	38,55	38,15	28,45
WS 50-050	75	–	–	50,05	48,10	47,15	46,20	45,30	44,85	39,40
WS 50-060	80	–	–	62,70	60,90	59,75	59,10	57,95	56,80	47,05

mit Bohrung – Abstand T₁ (engster lt. Katalog)

WS50-1

Kurzzeichen	Abmessungen H	Teilung	Rad. Bohrung	Nettopreise in EURO bei folgenden Bestellmengen						
				1-4	5-9	10-19	20-29	30-39	40-49	ab 50
WS 50-116	30	100	M5	32,95	31,90	31,30	30,65	30,05	29,50	21,90
WS 50-120	38	100	M6	36,25	34,80	34,10	33,45	32,70	32,40	24,10
WS 50-125	42	120	M8	41,15	39,50	38,75	37,90	37,20	36,45	25,55
WS 50-130	53	150	M10	47,55	46,05	45,15	44,25	43,35	42,55	31,35
WS 50-140	60	200	M10	54,50	52,30	51,20	50,25	49,20	48,70	33,55
WS 50-150	75	200	M12	64,00	61,45	60,20	59,05	57,90	57,35	48,15
WS 50-160	80	300	M14	80,05	77,60	76,10	75,40	73,85	72,40	55,45

mit Bohrung T₂

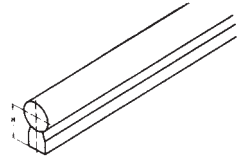
WS50-2

Kurzzeichen	Abmessungen H	Teilung	Rad. Bohrung	Nettopreise in EURO bei folgenden Bestellmengen						
				1-4	5-9	10-19	20-29	30-39	40-49	ab 50
WS 50-216	30	150	M5	31,30	30,35	29,75	29,10	28,55	28,00	20,15
WS 50-220	38	150	M6	34,45	33,05	32,40	31,75	31,15	30,80	22,25
WS 50-225	42	200	M8	39,20	37,60	36,85	36,15	35,40	34,70	24,10
WS 50-230	53	200	M10	45,15	43,90	43,00	42,10	41,25	40,45	29,90
WS 50-240	60	300	M10	51,75	49,75	48,65	47,70	46,75	46,30	32,10
WS 50-250	75	300	M12	60,75	58,35	57,25	56,10	54,95	54,45	46,70

BAUELEMENTE

Wellen montiert mit Stahlprofilen

Radialgewindeabstand 150 mm
(maximale Länge bis ca. 6000 mm)



WP10

Kurzzeichen	Abmessungen H	Nettopreise in EURO bei folgenden Bestellmengen				
		1-4	5-9	10-19	20-29	30-39
WP 10-020	23,5	10,15	9,70	9,35	9,05	Preise
WP 10-025	26,2	11,95	11,40	10,95	10,65	auf
WP 10-030	35,6	13,80	13,15	12,70	12,30	Anfrage
WP 10-040	43,0	18,10	17,90	16,80	16,30	
WP 10-050	53,5	25,40	24,35	23,40	22,75	
WP 10-060	63,2	32,85	31,30	30,30	29,40	
WP 10-080	78,9	50,80	48,75	47,10	45,75	

Preise pro 100 mm, netto, plus Mehrwertsteuer, frachtfrei, ohne Verpackung
Längen bis 400 mm + 15% Zuschlag

Wellen montiert mit Aluminiumprofilen

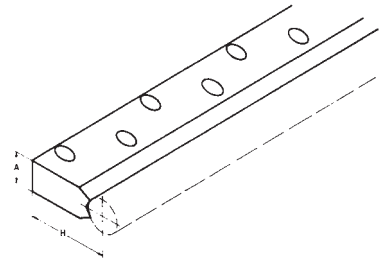
TS00

Kurzzeichen	Abmessungen H	Teilung	Nettopreise in EURO bei folgenden Bestellmengen			
			1-4	5-9	10-19	20-29
TS 00-112	14,5	75	10,90	10,40	9,90	9,50
TS 00-116	18,0	100	10,00	9,60	9,10	8,70
TS 00-120	22,0	100	10,70	10,30	9,80	9,30
TS 00-125	26,0	120	11,40	10,90	10,40	9,90
TS 00-130	30,0	150	12,50	12,00	11,40	10,90
TS 00-140	39,0	200	15,70	14,60	13,50	12,40
TS 00-150	46,0	200	19,80	18,30	16,90	15,50

Preise pro 100 mm, netto, plus Mehrwertsteuer, frachtfrei, ohne Verpackung
Längen bis 400 mm + 15% Zuschlag

Flache Unterstützungen

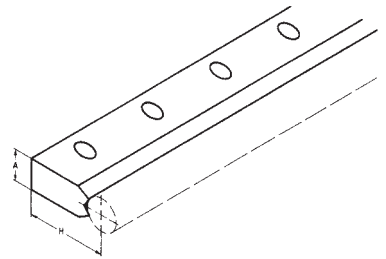
Radialbohrungen und Befestigungsbohrungen
(Standardlänge 600 mm)



WU54-1

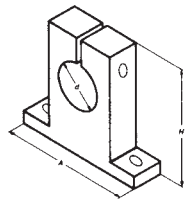
Kurzzeichen	Abmessungen		Nettopreise in EURO bei folgenden Bestellmengen			
	H	A	1-9	10-19	20-29	ab 30
WU 54-120	52	15	111,40	103,15	97,95	63,20
WU 54-125	62	20	117,10	108,30	102,75	75,25
WU 54-130	72	25	120,85	111,70	106,20	96,40
WU 54-140	88	30	138,50	128,20	121,75	105,20
WU 54-150	105	35	161,10	149,05	141,65	127,80

mit einfachem Bohrbild



WU54-2

Kurzzeichen	Abmessungen		Nettopreise in EURO bei folgenden Bestellmengen			
	H	A	1-9	10-19	20-29	ab 30
WU 54-220	52	15	99,55	91,60	87,00	59,90
WU 54-225	62	20	102,25	94,15	89,40	71,95
WU 54-230	72	25	107,60	98,95	94,10	83,65
WU 54-240	88	30	120,35	110,65	105,00	94,25
WU 54-250	105	35	140,35	129,10	122,65	115,20

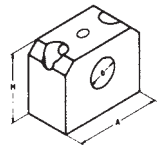


Wellenböcke
aus GGG 40

WB55

Kurzzeichen	Abmessungen			Nettopreise in EURO bei folgenden Bestellmengen									
	d	A	H	1-9	10-19	20-29	30-39	40-49	50-59	60-69	70-79	80-89	90-99
WB 55-008	8	32	27	16,15	14,95	14,15	13,70	13,30	12,90	12,70	12,65	12,30	12,10
WB 55-012	12	42	35	16,55	15,45	14,60	14,05	13,85	13,30	13,00	12,80	12,75	12,40
WB 55-016	16	50	42	16,75	15,55	14,75	14,20	13,90	13,40	13,25	13,00	12,80	12,70
WB 55-020	20	60	50	18,35	17,00	16,05	15,45	15,05	14,65	14,30	14,15	13,95	13,85
WB 55-025	25	74	58	21,80	20,15	19,10	18,45	17,90	17,40	17,10	16,75	16,55	16,35
WB 55-030	30	84	68	23,05	21,40	20,15	19,40	19,10	18,45	18,00	17,80	17,60	17,30
WB 55-040	40	108	86	30,00	27,95	26,20	25,35	24,75	24,05	23,45	23,15	23,00	22,55
WB 55-050	50	130	100	48,35	44,90	42,45	40,95	39,90	38,75	37,90	37,45	36,95	36,40
WB 55-060	60	160	124	70,20	65,05	61,45	59,30	57,95	56,10	54,90	54,30	53,60	52,85
WB 55-080	80	200	160	116,85	108,55	102,35	98,80	96,30	93,35	91,60	90,30	89,20	87,95

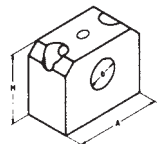
Alu-Wellenböcke



WB57

Kurzzeichen	Abmessungen			Nettopreise in EURO bei folgenden Bestellmengen									
	d	A	H	1-9	10-19	20-29	30-39	40-49	50-59	60-69	70-79	80-89	90-99
WB 57-012	12	42	35	16,65	15,45	14,60	14,05	13,75	13,30	13,00	12,80	12,75	12,35
WB 57-016	16	52	42	17,25	16,10	15,20	14,70	14,30	13,85	13,65	13,45	13,25	13,10
WB 57-020	20	60	50	18,90	17,50	16,60	15,95	15,60	15,15	14,80	14,60	14,35	14,20
WB 57-025	25	76	60	25,05	22,80	21,60	20,85	20,30	19,75	19,40	18,95	18,80	18,60
WB 57-030	30	86	70	27,30	25,35	23,85	23,05	22,55	21,80	21,40	21,05	20,85	20,55
WB 57-040	40	108	90	40,50	37,70	35,40	34,10	33,35	32,30	31,55	31,20	30,95	30,40
WB 57-050	50	130	105	58,15	54,20	51,10	49,30	48,05	46,65	45,60	45,05	44,50	44,05

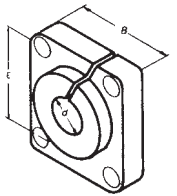
Kompakt-Wellenböcke



WB58

Kurzzeichen	Abmessungen			Nettopreise in EURO bei folgenden Bestellmengen				
	d	A	H	1-9	10-24	25-49	50-74	ab 75
WB 58-012	12	40	33	16,25	13,65	12,55	12,15	11,50
WB 58-016	16	45	38	16,55	13,90	12,80	12,35	11,65
WB 58-020	20	53	45	17,95	15,05	13,90	13,45	12,65
WB 58-025	25	62	54	21,40	17,95	16,55	15,80	15,05
WB 58-030	30	67	60	22,70	18,95	17,50	17,20	16,90
WB 58-040	40	87	76	33,20	31,50	30,00	28,55	27,10
WB 58-050	50	103	92	49,60	48,10	46,75	44,80	43,45

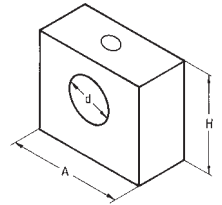
BAUELEMENTE



Flansch-Wellenhalter

FH56

Kurzzeichen	Abmessungen			Nettopreise in EURO bei folgenden Bestellmengen									
	d	B	E	1-9	10-19	20-29	30-39	40-49	50-59	60-69	70-79	80-89	90-99
FH 56-012	12	42	30	19,15	17,85	16,80	16,15	15,90	15,30	15,00	14,75	14,60	14,25
FH 56-016	16	50	35	19,30	17,90	17,00	16,40	15,95	15,45	15,25	15,00	14,75	14,50
FH 56-020	20	54	38	21,00	19,55	18,55	17,85	17,30	16,85	16,55	16,35	16,00	15,90
FH 56-025	25	60	42	25,65	23,65	22,40	21,65	21,00	20,50	20,10	19,70	19,50	19,20
FH 56-030	30	76	54	29,90	27,85	26,15	25,25	24,85	24,00	23,45	23,15	22,95	22,55
FH 56-040	40	96	68	42,10	39,05	36,80	35,40	34,65	33,60	32,90	32,50	32,05	31,65
FH 56-050	50	106	75	61,85	57,50	54,35	52,35	51,15	49,60	48,60	47,95	47,35	46,70

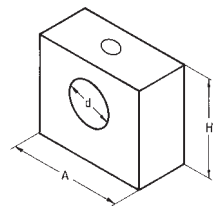


Niro-Wellenhalter

Befestigungsbohrung von unten

WB59

Kurzzeichen	Abmessungen			Nettopreise in EURO bei folgenden Bestellmengen									
	d	A	H	1-9	10-19	20-29	30-39	40-49	50-59	60-69	70-79	80-89	90-99
WB 59-512	12	40	33	68,00	66,50	65,00	63,50	62,00	60,50	59,00	57,50	56,00	54,50
WB 59-516	16	45	38	76,00	74,50	73,00	71,50	70,00	68,50	67,00	65,50	64,00	62,50
WB 59-520	20	53	46	88,00	86,50	85,00	83,50	82,00	80,50	79,00	77,50	76,00	74,50
WB 59-525	25	62	54	112,00	110,50	109,00	107,50	106,00	104,50	103,00	101,50	100,00	98,50
WB 59-530	30	67	62	141,00	139,50	138,00	136,50	135,00	133,50	132,00	130,50	129,00	127,50
WB 59-540	40	87	80	202,00	200,50	199,00	197,50	196,00	194,50	193,00	191,50	190,00	188,50

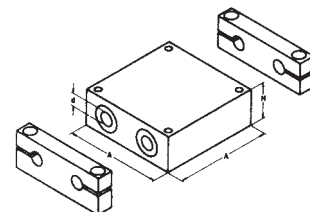


Niro-Wellenhalter

Befestigungsbohrung von hinten

FB59

Kurzzeichen	Abmessungen			Nettopreise in EURO bei folgenden Bestellmengen									
	d	A	H	1-9	10-19	20-29	30-39	40-49	50-59	60-69	70-79	80-89	90-99
FB 59-512	12	40	33	72,80	71,30	69,80	68,30	66,80	65,30	63,80	62,30	60,80	59,30
FB 59-516	16	45	38	80,00	78,50	77,00	75,50	74,00	72,50	71,00	69,50	68,00	66,50
FB 59-520	20	53	46	92,00	90,50	89,00	87,50	86,00	84,50	83,00	81,50	80,00	78,50
FB 59-525	25	62	54	116,00	114,50	113,00	111,50	110,00	108,50	107,00	105,50	104,00	102,50
FB 59-530	30	67	62	147,00	145,50	144,00	142,50	141,00	139,50	138,00	136,50	135,00	133,50
FB 59-540	40	87	80	206,00	204,50	203,00	201,50	200,00	198,50	197,00	195,50	194,00	192,50

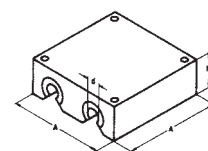


Geschlossene Viererblöcke

VB40-8

Viererblock/ Durchmesser	Abmessungen d A H			EURO/Stück	Doppelwellenblock/ Durchmesser	EURO/Stück	Traverse/ Durchmesser	EURO/Stück
VB 40-808	8	65	23	96,30	WB 46-708	25,40	TB 46-808	29,65
VB 40-812	12	85	32	110,60	WB 46-712	28,85	TB 46-812	35,15
VB 40-816	16	100	26	124,90	WB 46-716	31,75	TB 46-816	38,10
VB 40-820	20	130	46	143,90	WB 46-720	37,20	TB 46-820	42,85
VB 40-825	25	160	56	189,30	WB 46-725	46,95	TB 46-825	52,45
VB 40-830	30	180	64	210,80	WB 46-730	54,75	TB 46-830	62,10
VB 40-840	40	230	80	310,65	WB 46-740	76,35	TB 46-840	81,90
VB 40-850	50	280	96	464,55	WB 46-750	102,60	TB 46-850	110,00

VB 40-2 . . . bedeutet Bestückung mit Normkugelbuchsen NB01-, dann gelten obige Preise +25%

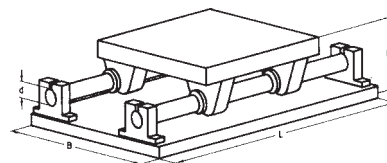


Offene Viererblöcke

VB45-8

Kurzzeichen	Abmessungen d A H			EURO/Stück
VB 45-812	12	85	30	124,55
VB 45-816	16	100	35	145,65
VB 45-820	20	130	42	167,85
VB 45-825	25	160	51	189,30
VB 45-830	30	180	60	231,90
VB 45-840	40	230	77	341,80
VB 45-850	50	280	93	554,40

VB 45-2 . . . bedeutet Bestückung mit Normkugelbuchsen NB32-, dann gelten obige Preise +25%



Einfachtische

Kreuztische

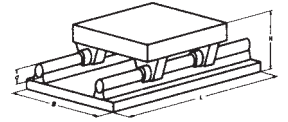
ET92

KT93

Kurzzeichen ohne Nut	Durchmesser	Abmessungen B H L			EURO/Stück	Kurzzeichen mit T-Nut	Durchmesser	Abmessungen B H L			EURO/Stück
		B	H	L				B	H	L	
ET 92-212	12	100	55	200	374,25	KT 93-212	12	100	101	200	602,80
ET 92-216	16	125	65	250	434,10	KT 93-216	16	125	120	250	648,85
ET 92-220	20	160	85	320	521,00	KT 93-220	20	160	155	320	818,05
ET 92-225	25	200	95	400	666,70	KT 93-225	25	200	175	400	1032,80
ET 92-230	30	250	115	500	804,25	KT 93-230	30	250	210	500	1233,25
ET 92-240	40	320	140	640	1059,90	KT 93-240	40	320	258	640	1635,60

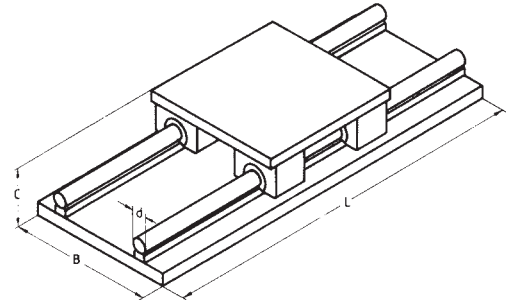
BAUEINHEITEN

Unterstützte Tische



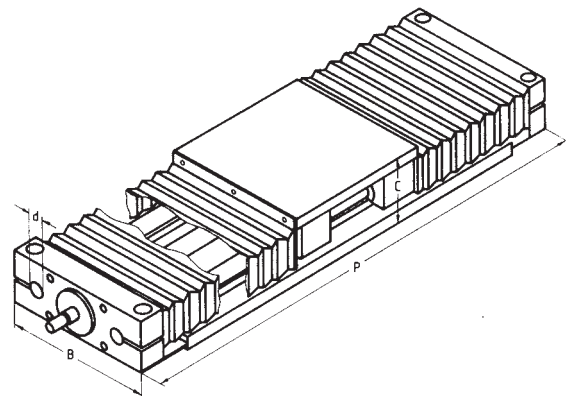
UT90

Kurzzeichen ohne T-Nut	Durchmesser	Abmessungen			EURO/Stück	Kurzzeichen mit T-Nut	Durchmesser	Abmessungen			EURO/Stück
		B	H	L				B	H	L	
UT 90-212	12	100	55	200	695,35	UT 90-612	12	100	55	200	732,15
UT 90-216	16	125	65	250	781,25	UT 90-616	16	125	65	250	822,15
UT 90-220	20	160	85	320	1042,50	UT 90-620	20	160	85	320	1096,70
UT 90-225	25	200	95	400	1320,15	UT 90-625	25	200	95	400	1389,20
UT 90-230	30	250	115	500	1607,50	UT 90-630	30	250	115	500	1689,80
UT 90-240	40	320	140	640	2128,50	UT 90-640	40	320	140	640	2239,45



UT12-0

Kurzzeichen mit Nut	Durchmesser	Abmessungen			EURO/Stück
		B	C	L	
UT 12-016	16	155	65	650	798,65
UT 12-025	25	225	95	925	1233,25
UT 12-040	40	325	140	1000	1915,80



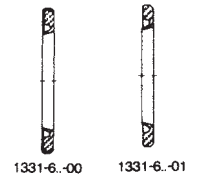
AT12-0

Kurzzeichen mit Nut	Durchmesser	Abmessungen			EURO/Stück
		B	C	L	
AT 12-016	16	155	65	780	2218,00
AT 12-025	25	225	95	1115	2685,30
AT 12-040	40	325	140	1210	3624,55

Abstreifer mit Halterungen

Teile für Normbuchsen NB0. und NB1. und Superbuchsen SK70

Doppeldichtring mit Metallkapsel	Abmessungen			EURO/Stück
	d	D	b	
1331-612-00	12	22	3	1,20
1331-616-00	16	26	3	1,20
1331-620-00	20	32	4	1,30
1331-625-00	25	40	4	1,40
1331-630-00	30	47	5	1,60
1331-640-00	40	62	5	2,00
1331-650-00	50	75	6	3,20



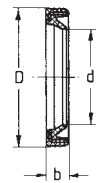
Teile für Normbuchsen NB3. und Superbuchsen SK71

Doppeldichtring mit Metallkapsel	Abmessungen			EURO/Stück
	d	D	b	
1331-712-50	12	22	3	3,00
1331-716-50	16	26	3	3,20
1331-720-50	20	32	4	4,05
1331-725-50	25	40	4	5,00
1331-730-50	30	47	5	5,80
1331-740-50	40	62	5	8,90
1331-750-50	50	75	6	17,15



Teile für Kompaktkugelmuchsen KH00.

Doppeldichtring mit Metallkapsel	Abmessungen			EURO/Stück
	d	D	b	
GR 12-193	12	19	3	1,30
GR 16-243	16	24	3	1,55
GR 20-284	20	28	4	1,10
GR 25-354	25	35	4	1,45
GR 30-404	30	40	4	1,85
GR 40-525	40	52	5	2,20
GR 50-625	50	62	5	2,65



Sicherungsringe

Kugelmuchsen- kennzahl (Wellen d)	Kugelmuchsen NB0 ., NB1 ., SK70, LME		Kugelmuchsen 064 .	EURO/Stück
	Aussen (Kugelmuchse) DIN 471	Innen (Gehäusebohrung) DIN 472		
5	A 12 x 1	I 12 x 1	18 x 1,2	0,10
8	A 16 x 1	I 16 x 1	22 x 1,2	0,10
12	A 22 x 1,2	I 22 x 1,2	30 x 1,5	0,15
16	A 27 x 1,2	I 26 x 1,2	35 x 1,5	0,15
20	A 33 x 1,5	I 32 x 1,2	40 x 1,75	0,15
25	A 42 x 1,75	I 40 x 1,75	50 x 2	0,35
30	A 48 x 1,75	I 47 x 1,75	58 x 2	0,45
40	A 62 x 2	I 62 x 2	75 x 2,5	0,65
50	A 75 x 2,5	I 75 x 2,5	90 x 3	1,00

Verkaufs-, Lieferungs- und Zahlungsbedingungen (KB)

Entgegenstehenden Einkaufsbedingungen wird ausdrücklich widersprochen. Es gelten ausschließlich nachfolgende Bedingungen. Abweichungen davon bedürfen zu ihrer Gültigkeit unserer schriftlichen Zustimmung.

Angebote: Zeichnungen und sonstige technische Unterlagen, Muster usw. bleiben unser Eigentum und können jederzeit zurückgefordert werden.

Preise verstehen sich in Euro frachtfrei Empfangsstation. Eilgut- und Expressgut-Mehrkosten und Porti gehen zu Lasten des Bestellers. Die Wahl der Versandart bleibt uns, soweit nicht Frachtgut in Betracht kommt, überlassen, ohne dass hieraus besondere Ansprüche hergeleitet werden können. Sollten die Verkaufspreise während der Dauer der Bestellung eine Erhöhung erfahren, erfolgt die Berechnung ohne vorherige Anzeige zu den am Tage der Lieferung gültigen Preisen.

Erfüllungsort für Lieferung und Zahlung für beide Teile sowie Gerichtsstand ist Göppingen; dies gilt auch für Wechselklagen.

Verjährung: Alle Ansprüche des Bestellers - aus welchen Rechtsgründen auch immer - verjähren in 12 Monaten.

Versand erfolgt auf Rechnung und Gefahr des Bestellers. Die Gefahr geht bei der Absendung auf den Käufer über. Verpackung wird zu Selbstkosten berechnet und nicht zurückgenommen.

Zahlung: Unsere Rechnungen sind zahlbar innerhalb 14 Tagen nach Rechnungsdatum in bar mit 2% Skonto oder 30 Tagen netto. Der Kassaskonto ist nur unter der Voraussetzung statthaft, dass sämtliche Zahlungsverpflichtungen aus früheren Lieferungen restlos erfüllt sind. Bei Zielüberschreitungen, also bei Zahlungseingängen später als 30 Tagen nach Rechnungsdatum, sind Zinsen in Höhe von 4% über dem jeweiligen Diskontsatz der Europäischen Zentralbank und Spesen vom Abnehmer zu tragen. Bei etwaiger Entgegennahme von Akzepten müssen der Diskont und Spesen vom Einreicher getragen werden. Ein Kassaskonto kann für Wechselzahlungen nicht gewährt werden. Alle Beträge verstehen sich zuzüglich Mehrwertsteuer.

Eigentumsvorbehalt: Gelieferte Waren bleiben bis zur Bezahlung sämtlicher Forderungen, gleich aus welchem Rechtsgrund sie entstanden sind, unser Eigentum. Bei Vermengung, Vermischung oder erfolgtem Einbau steht uns das Recht der Wegnahme zu. Die aus der vertragswidrigen Weiterveräußerung der unbezahlten Waren entstehenden Kaufpreisforderungen werden hiermit vorsorglich in Höhe unseres Guthabens an uns sicherheitshalber abgetreten unter Haftung für Güte und Einbringlichkeit, und zwar bei der Weiterveräußerung an einen Abnehmer in voller Höhe, an mehrere im entsprechenden Verhältnis.

Lieferzeiten verstehen sich freibleibend - Zwischenverkauf vorbehalten - und sind nur als annähernd zu betrachten. Sie schließen Inverzugsetzung, Schadenersatzansprüche und Rücktritt des Käufers vom Kaufvertrag aus.

Reklamation, soweit sie nicht durch vorstehende Bedingungen von vornherein ausgeschlossen sind, können nur innerhalb 8 Tagen nach Empfang der Ware entgegengenommen werden. Für nachweislich mit Material- oder Fabrikationsfehler behaftete Ware leisten wir kostenlosen Ersatz in der ursprünglichen bestellten Form. Weitere Schadenersatzansprüche, insbesondere Preisnachlässe, Vergütung von Löhnen oder sonstigen Ausfällen sind ausgeschlossen.

Annullierung: Veränderungen der wirtschaftlichen Lage geben dem Käufer keine Berechtigung vom Verträge zurückzutreten.

Betriebsstörungen: Werden durch Betriebsstörungen bei uns oder einem Unterlieferanten, hervorgerufen durch Personalmangel, Rohmaterialmangel usw. oder durch Ereignisse irgendwelcher Art, die zu vermeiden nicht in unserer Macht liegt, Verzögerungen in der Auslieferung der uns übertragenen Arbeit verursacht, sind wir berechtigt, zugesagte Lieferfristen entsprechend zu verlängern.



Unser Fertigungs- und Lieferprogramm

Wir führen für Sie am Lager:

- ✓ Kugelbuchsen
- ✓ Lagereinheiten
- ✓ Linearbauelemente
- ✓ Toleranzhülsen
- ✓ Bediengriffe
- ✓ Kugelrollen
- ✓ Schienenführungen

Wir fertigen nach Ihren Zeichnungen:

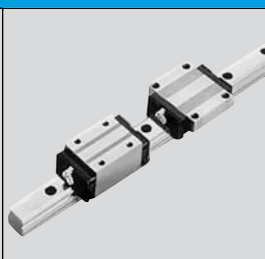
- ✓ Stahlwellen
- ✓ Kugelgewindetriebe
- ✓ Bauelemente für Linearführungen
- ✓ Sondertoleranzhülsen

Lager und Fertigungsstätte:

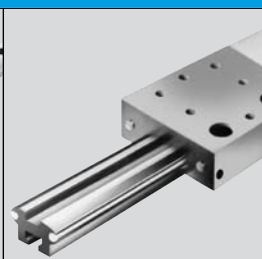
Am Desenbach 10 + 12
D-73098 Rechberghausen



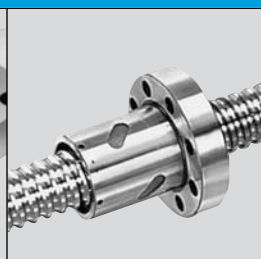
KUGEL-
UND TOPFROLLEN



SCHIENEN-
FÜHRUNGEN



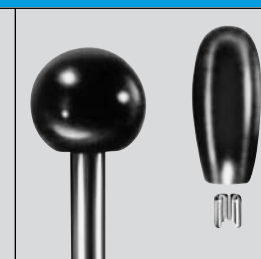
LAUFROLLEN-
FÜHRUNGEN



KUGEL-
GEWINDETRIEBE



TOLERANZHÜLSEN
(TOLERANZRINGE)



BEDIENGRIFFE MIT
TOLERANZHÜLSEN

Dr. TRETTER

Dr. Erich TRETTER GmbH & Co.
Telefon 0 71 61 - 9 53 34-0
Telefax 0 71 61 - 5 10 96
info@tretter.de · www.tretter.de

